

**2023**  
**(ITA)**

VientoSport

 **ANLAS**

**Enhance Your Feelings...**



<b>GUIDA SPORTIVO</b>	13
Viento Sport	17
Viento Turismo	25
<b>GUIDA INVERNALE</b>	33
Winter Grip Plus	37
Winter Grip 2	45
<b>GUIDA ADVENTURE</b>	53
Capra RD	57
Capra R	65
Capra X	73
<b>GUIDA ENDURO</b>	84
Capra X Rally	88
Capra Extreme	96
<b>GUIDA DIRT</b>	104
ARD - 1 Flat Track	108
Speedway	116
<b>GUIDA URBANO</b>	122
SC360 AllGrip	126
Tournée 2	134
Tournée	142
Tournée Sport	143
Lista Prodotti	148





DUCATI CORSE

ANLAS

PANIGALE V4R

# **STORIA DEL BRAND**

Siamo un marchio di pneumatici ispirato dalla passione di guidare.  
Miriamo a migliorare l'esperienza e sicurezza di guida con i nostri  
prodotti innovativi di alta qualità, progettando pneumatici su misura  
che soddisfano le aspettative dei motociclisti.







Specializzato nella creazione di pneumatici per moto, il team Anlas conosce lo spirito delle due ruote, segue le tendenze del mercato, individua e soddisfa i bisogni dei motociclisti.





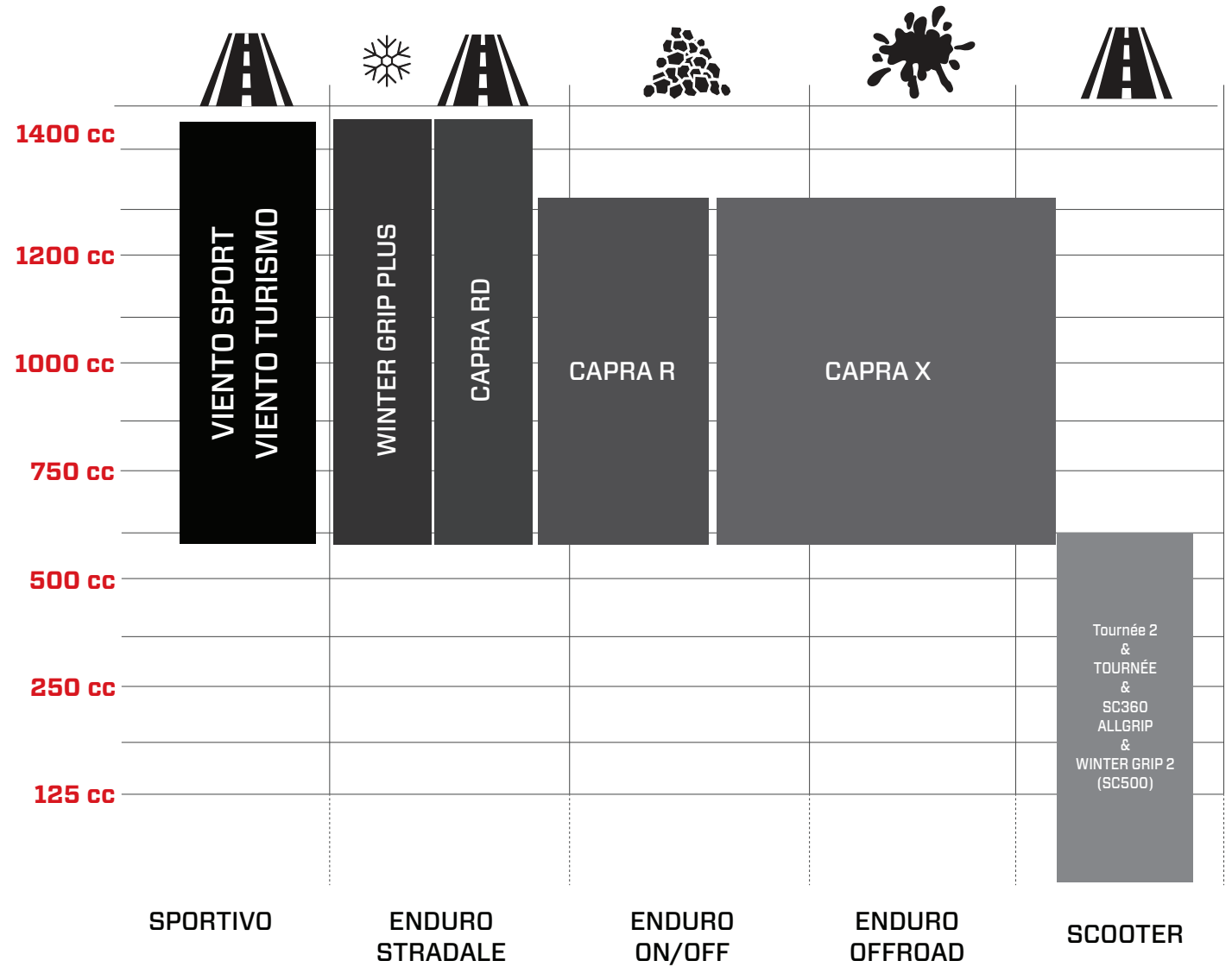








# POSIZIONAMENTO



# UTILIZZO

1-SUFFICIENTE | 2-MODERATO | 3-BUONO | 4-MOLTO BUONO | 5-ECCELLENTE | 6-STRAORDINARIO

## ONROAD

	TENUTA	MANEGGEVOLEZZA	DURATA	BAGNATO	COMFORT
CAPRA RD	████████	████████	████████	████████	████████
CAPRA R	████████	████████	████████	████████	████████
CAPRA X	████████	████████	████████	████████	████████
WINTER GRIP PLUS	████████	████████	████████	████████	████████

## OFFROAD

	GHIAIA	STERRATO	FANGO	SABBIA
CAPRA RD	████████	████████	████████	████████
CAPRA R	████████	████████	████████	████████
CAPRA X	████████	████████	████████	████████
WINTER GRIP PLUS	████████	████████	████████	████████

## INVERNO

	TENUTA	MANEGGEVOLEZZA	DURATA	BAGNATO	COMFORT
CAPRA RD	████████	████████	████████	████████	████████
CAPRA R	████████	████████	████████	████████	████████
CAPRA X	████████	████████	████████	████████	████████
WINTER GRIP PLUS	████████	████████	████████	████████	████████

**GUIDA**   
**SPORTIVO**









Ventisport

173

173

173 (75W) Marchesini FORGED

Marchesini Forged



## **STIMOLA I TUOI SENSI.**

Libertà, adrenalina e piacere di guida su asfalto. Viento Sport e Viento Turismo traggono la loro forza dai tuoi sensi. Durante la progettazione e la produzione di Viento Sport e Viento Turismo, abbiamo mirato a offrirti la migliore sensibilità di guida. Abbiamo perfezionato la maneggevolezza in modo da permetterti di soddisfare il tuo desiderio di velocità in tutta sicurezza. Fidati dei tuoi pneumatici. *Stimola i tuoi sensi.*

---

***VIENTO SPORT***





Vientosport

120/70-17

ATM

ATM

1000000

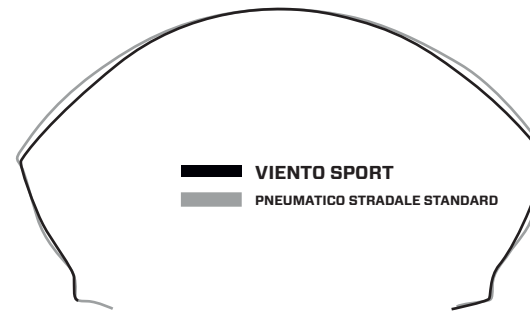
## **Nuovo Viento Sport**

Stimola i tuoi sensi

Design su misura e progettazione avanzata trasmettono una sensazione sportiva in ogni aspetto di guida

- La carcassa a 0° ad avvolgimento variabile con tecnologia avanzata migliora sensibilmente la stabilità
- L'incredibile maneggevolezza permette di recepire istantaneamente sicurezza nell'incrementare la capacità di piega
- - Affidabile, stabile e consistente, Viento Sport soddisfa i bisogni del motociclista permettendogli di massimizzare il piacere di guida
- Utilizzo su strada e ogni tipo di asfalto; grazie alla Silica "arricchita" garantisce eccellente grip in tutte le condizioni di impiego





## DINAMICO E AGILE

- Profilo del pneumatico progettato su misura per godere di ogni momento della guida

### ***Prestazione Migliorata***

Prestazioni di guida fluide e stabili con cintura in acciaio a zero gradi e tecnologia di avvolgimento variabile (VWT)

- VWT offre una maneggevolezza più precisa con una maggiore sensazione dal terreno.
- Cintura in acciaio a zero gradi senza giunzioni con VWT
  - L'aumento della densità nella zona centrale aumenta la stabilità ad alte velocità.
  - Il VWT garantisce la massima area di contatto sulla spalla in piega, anche nelle curve più strette.
- La struttura della carcassa appositamente progettata in Rayon e i fianchi rinforzati offrono una maggiore risposta alla guida e la massima stabilità in condizioni di guida ad alte prestazioni.

### ***Tenuta Eccezionale***

Grazie alla mescola del battistrada ricca di silice, il nuovo Viento Sport offre la massima aderenza, sia su strada che in pista.

- La mescola super sportiva di nuova generazione di Anlas contiene elastomeri SSBP con silice ad alta compatibilità. La mescola del battistrada immensamente saturata con silice offre prestazioni di guida costanti ad alta velocità su pista e una maggiore aderenza su strada anche sul bagnato.



# VIENTO SPORT



## ANTERIORE

DIMENSIONE	NOTE	CODICE
110/70 ZR 17 M/C 54W TL		6370
120/70 ZR 17 M/C (58W) TL		6424

## POSTERIORE

DIMENSIONE	NOTE	CODICE
140/70 R 17 M/C 66H TL	NUOVO	6371
150/60 ZR 17 M/C 66W TL		6372
160/60 ZR 17 M/C (69W) TL		6403
180/55 ZR 17 M/C (73W) TL		6369
190/50 ZR 17 M/C (73W) TL		6345
190/55 ZR 17 M/C (75W) TL		6402



VientoSport

ROTATION

VALVULO  
RADIALMENTE A 1 PULG. (25.4 mm)  
DE LA CARRERA

ABRIDA UN BORTON

ASPIRACION  
DIRECTA

100% POLYESTER

100% POLYESTER

***VIENTO TURISMO***







VT

DOT 1KL CP

VIENTO TURISMO

VT

MAX LOAD 217 kg (478 lbs)  
FT 200 PSI (1400 kPa) 2000

(7500)

ROTATION



# **NUOVO VIENTO TURISMO**

**Stimola i tuoi sensi.**

Il Viento Turismo è lo pneumatico Sport Touring di nuova generazione sviluppato per i motociclisti in cerca di elevate prestazioni e la migliore esperienza di guida.

### ***Costruzione della carcassa su misura per moto Sportive da Turismo***

La struttura della carcassa a base di rayon offre la massima stabilità e una maggiore sicurezza durante la guida ad alta velocità e pieno carico.

### ***Tecnologia ad Avvolgimento Variabile (VWT)***

Maggiore piacere di guida grazie alla cintura d'acciaio a zero gradi senza giunture e la VWT derivanti dal Viento Sport.

- Cintura Zero gradi senza giunzioni con VWT
  - L'aumento della densità nella zona centrale aumenta la stabilità alle alte velocità.
  - VWT assicura la massima superficie di contatto della spalla in piega, anche nelle curve più strette.

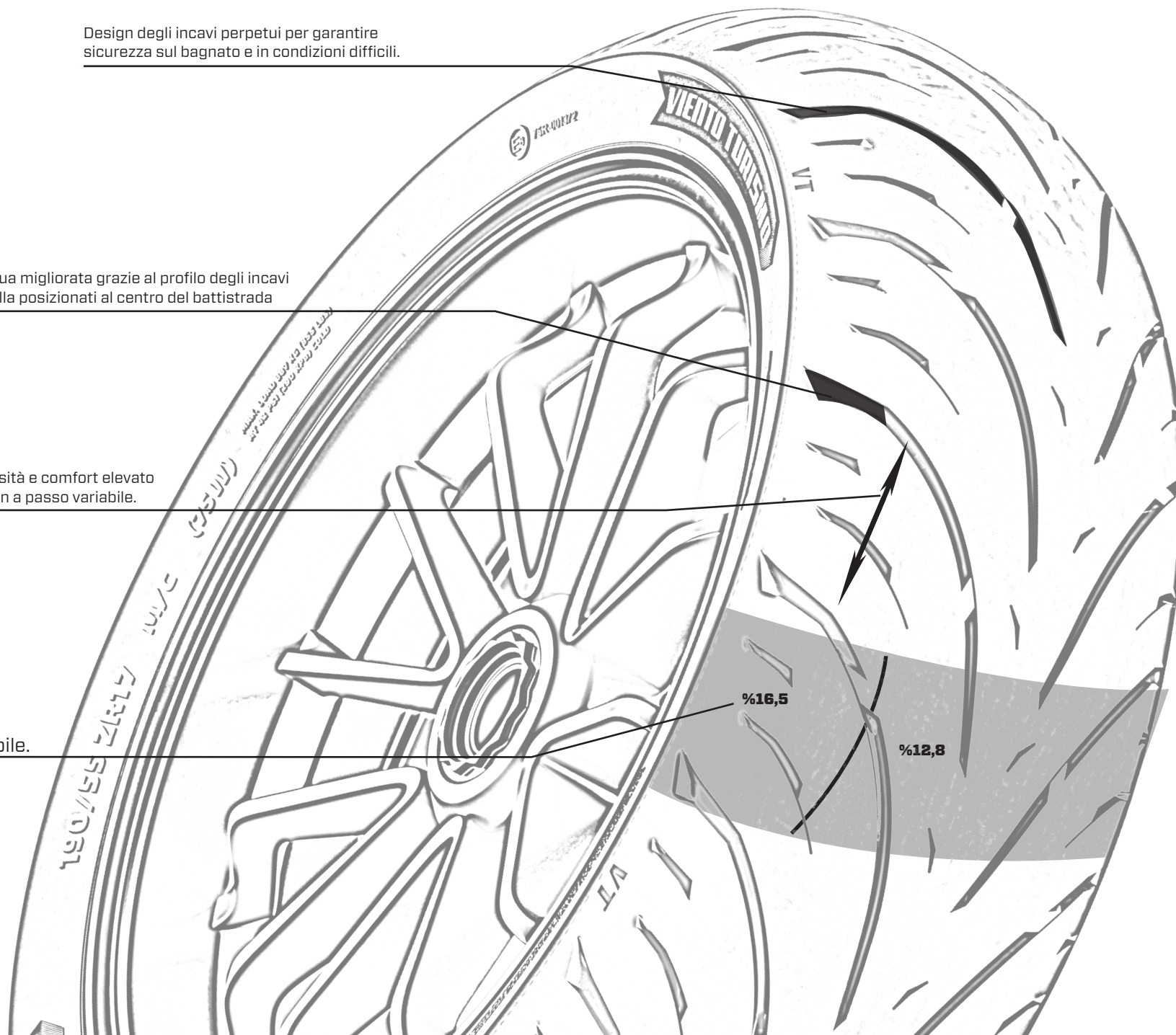
Sviluppata appositamente per la guida ad alte prestazioni, la struttura della carcassa in Rayon e il design rinforzato del fianco offrono un tasso di reazione senza interruzioni con la massima stabilità. Eccezionali prestazioni di tenuta con la miscela ricca di silice. Design speciale del modello sport touring per garantire la guida sicura. Le scanalature del profilo a V offrono maggiore stabilità e trazione anche sul bagnato e in condizioni difficili.

Design degli incavi perpetui per garantire sicurezza sul bagnato e in condizioni difficili.

Evacuazione dell'acqua migliorata grazie al profilo degli incavi tendenti verso la spalla posizionati al centro del battistrada

Bassa rumorosità e comfort elevato grazie al design a passo variabile.

Rapporto vuoto variabile.



# VIENTO TURISMO



## ANTERIORE

DIMENSIONE	NOTE	CODICE
120/70 ZR 17 M/C (58W) TL	IN ARRIVO	6422
110/80 R 19 M/C 59V TL	IN ARRIVO	6476
120/70 R 19 M/C 60V TL	IN ARRIVO	6469

## POSTERIORE

DIMENSIONE	NOTE	CODICE
150/70 R 17 M/C 69V TL	IN ARRIVO	6477
160/60 ZR 17 M/C (69W) TL	IN ARRIVO	6436
170/60 R 17 M/C 72V TL	IN ARRIVO	6470
180/55 ZR 17 M/C (73W) TL	IN ARRIVO	6435
190/55 ZR 17 M/C (75W) TL	IN ARRIVO	6423





FR-10R12

VIENTO TURISMO

180/55 ZR17

DRIVE

(RSC)

تصميم عجلة رياضية  
مدمجة مع عجلة القيادة  
للقيادة المريحة



**GUIDA  
INVERNALE**





# L'unico Vero Padrone Dell'inverno

Scopri il primo e unico\* pneumatico invernale per moto al mondo. Grazie alla loro tecnologia superiore che sfida le peggiori condizioni atmosferiche, Winter Grip Plus e Winter Grip 2 sono stati progettati per farti divertire durante tutte e quattro le stagioni.

\*Adatto per indici di carico e di velocità originali.





***WINTER GRIP PLUS***









**WINTER GRIP PLUS**

/ TWI

DOT 11K



## **Il primo e unico\* pneumatico invernale per moto**

**\*Omologato per indice di carico e codice di velocità originali**

**Il 'WINTER GRIP PLUS' è stato pensato da ANLAS per i motociclisti appassionati delle grandi moto e che preferiscono utilizzarle in qualsiasi condizione meteorologica.**

Il 'WINTER GRIP PLUS' è progettato per permettere ai propri utenti di restare su strada, quando gli altri invece devono lasciare la loro moto a casa a causa del clima freddo, umido e per la neve. Sicurezza su strade fredde, umide e nevose sono state l'obiettivo principale di sviluppo per il 'WINTER GRIP PLUS'. L'utilizzo degli innovativi polimeri e dei materiali altamente tecnologici combinati alla tecnologia 'Zero Degree Radial' hanno permesso di produrre un pneumatico sicuro e ben performante che possa affrontare anche le peggiori condizioni atmosferiche.

### ***Tenuta superiore in condizioni atmosferiche avverse***

Guida in sicurezza in condizioni atmosferiche rigide con la tecnologia Anlas Winter Grip. Lascia che la miscela Winter Grip ti leghi alla strada con le sue impressionanti prestazioni di aderenza. Grazie al suo design, il Winter Grip Plus garantisce un viaggio sicuro anche in condizioni di bagnato pesante.

### ***Miscela Winter Grip***

La miscela Winter Grip, sviluppata da Anlas, fornisce un'aderenza immediata anche sottozero grazie ai polimeri termici che innalzano il battistrada a temperature ottimali in breve tempo.

### ***Cintura in Acciaio a Zero Gradi***

La cintura in acciaio a zero gradi senza giunta offre la massima stabilità, uno spazio di frenata più breve e curve eccezionali in condizioni di guida a pieno carico o ad alta velocità.



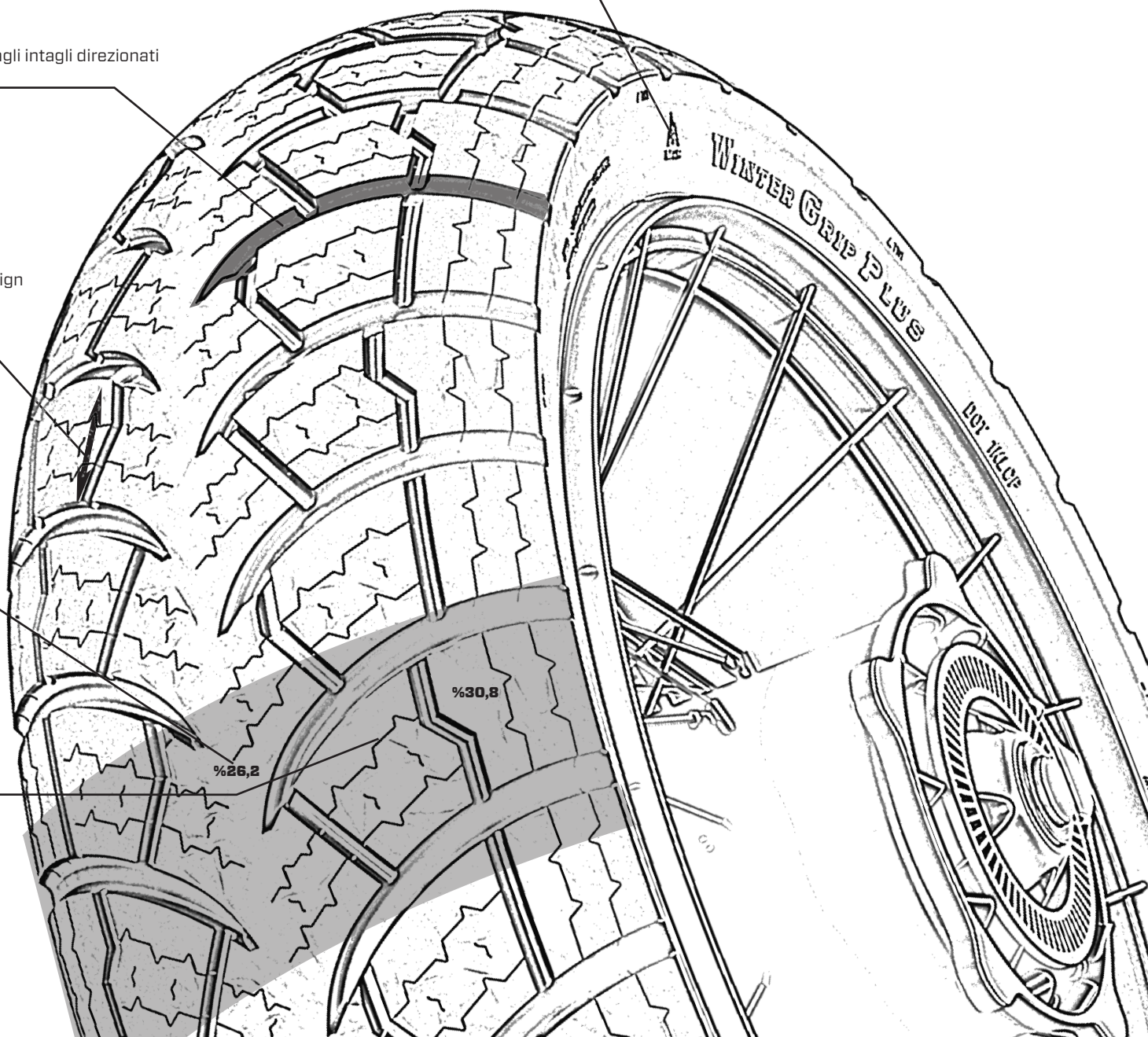
Il marchio M+S e 3PMSF del vero pneumatico invernale

Evacuazione dell'acqua migliorata grazie agli intagli direzionati verso la spalla dal centro del battistrada

Bassa rumorosità e comfort elevato con design del battistrada a passo variabile.

Rapporto vuoto variabile.

La presenza elevata di lamelle offre la massima sicurezza di guida nelle condizioni atmosferiche più difficili.



# WINTER GRIP PLUS



## ANTERIORE

DIMENSIONE	NOTE	CODICE
110/70 R 17 M/C 54H M+S TL		6328
120/70 ZR 17 M/C (58W) M+S TL		6288
110/80 R 19 M/C 59V M+S TL		6245
120/70 R 19 M/C 60V M+S TL		6285
90/90 - 21 M/C 54V M+S TL		6327

## POSTERIORE

DIMENSIONE	NOTE	CODICE
140/70 R 17 M/C 66H M+S TL		6329
150/70 R 17 M/C 69V M+S TL		6246
160/60 ZR 17 M/C (69W) M+S TL		6289
170/60 R 17 M/C 72V M+S TL		6286
180/55 ZR 17 M/C (73W) M+S TL		6287
190/55 ZR 17 M/C (75W) M+S TL		6324
150/70 R 18 M/C 70V M+S TL		6330





 **WINTER GRIP 2**









WINTER GRIP 2

M+S



## **Viaggia in sicurezza tutto l'anno**

**Grazie alla miscela speciale Winter Grip e il design del battistrada, guida in sicurezza in tutte le condizioni di asfalto sia su superficie bagnata che fredda.**

### ***Guida in sicurezza tutto l'anno***

Il disegno e la miscela Winter Grip 2 sono stati sviluppati per offrire la massima sicurezza nelle condizioni più difficili della guida in città. Eccezionale aderenza sul bagnato e spazio di frenata ridotto per tutte e quattro le stagioni.

### ***Massima sicurezza di guida in città***

- Elevata stabilità
- Reattività e maneggevolezza migliorati
- Maggiore sicurezza in città

### ***Miscela Winter Grip***

La miscela Winter Grip, sviluppata da Anlas, fornisce un'aderenza immediata anche sottozero grazie ai polimeri termici che innalzano il battistrada a temperature ottimali in breve tempo.

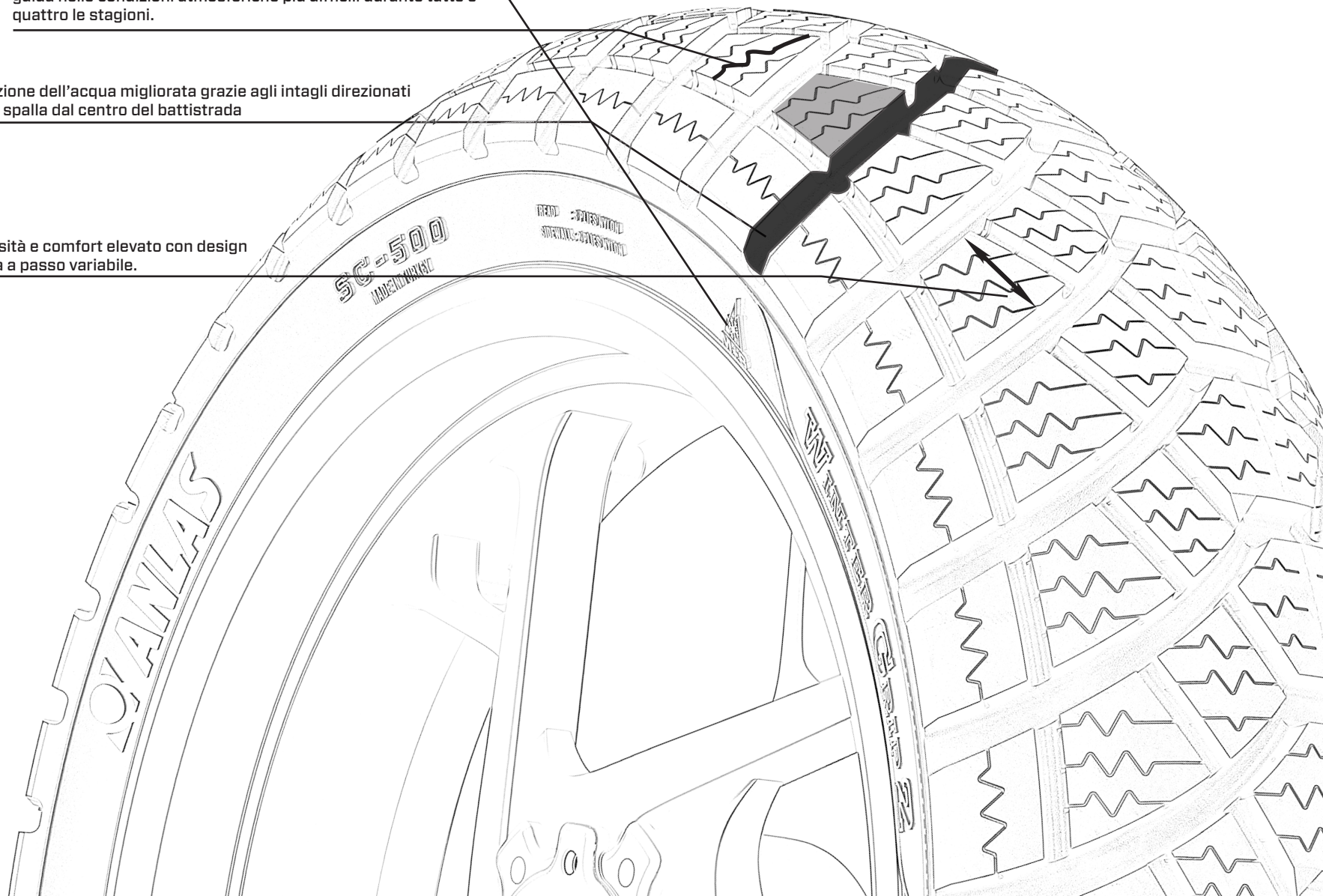


Il marchio M+S e 3PMSF del vero pneumatico invernale

La presenza elevata di lamelle offre la massima sicurezza di guida nelle condizioni atmosferiche più difficili durante tutte e quattro le stagioni.

Evacuazione dell'acqua migliorata grazie agli intagli direzionati verso la spalla dal centro del battistrada

Bassa rumorosità e comfort elevato con design del battistrada a passo variabile.





# WINTER GRIP 2

DIMENSIONE	NOTE	CODICE	A / P
3.00 - 10 50M M+S TL REINF.		6143	ANT / POS
3.50 - 10 59M M+S TL REINF.		6106	ANT / POS
100/80 - 10 53P M+S TL		6119	ANT / POS
100/90 - 10 56M M+S TL		6115	ANT / POS
120/70 - 10 54M M+S TL REINF.		6122	POSTERIORE
120/90 - 10 57P M+S TL		6121	ANT / POS
130/90 - 10 61L M+S TL		6152	ANT / POS
110/70 - 11 45M M+S TL		6116	ANT / POS
120/70 - 11 56P M+S TL REINF.		6354	POSTERIORE
90/90 - 12 44J M+S TL		6144	ANT / POS
110/70 - 12 56P M+S TL		6415	ANT / POS
110/90 - 12 64P M+S TL		6146	ANT / POS
120/70 - 12 58P M+S TL REINF.		6111	ANT / POS
130/70 - 12 62P M+S TL REINF.		6112	ANT / POS
140/70 - 12 65P M+S TL REINF.		6359	POSTERIORE
110/70 - 13 M/C 48S M+S TL		6315	ANT / POS
110/90 - 13 M/C 56Q M+S TL		6147	ANT / POS
120/70 - 13 M/C 53P M+S TL		6358	ANT / POS
130/60 - 13 M/C 60P M+S TL REINF.		6150	ANT / POS
130/70 - 13 M/C 63Q M+S TL REINF.		6151	POSTERIORE
140/60 - 13 M/C 63S M+S TL REINF.		6339	POSTERIORE
150/70 - 13 M/C 64S M+S TL		6155	POSTERIORE
80/90 - 14 M/C 46P M+S TL REINF.	NUOVO	6434	ANT / POS
90/90 - 14 M/C 46P M+S TL		6260	ANT / POS
100/80 - 14 M/C 48S M+S TL		6397	ANT / POS
100/90 - 14 M/C 57P M+S TL REINF.		6261	POSTERIORE
110/70 - 14 M/C 50P M+S TL	NUOVO	6433	ANT / POS

DIMENSIONE	CODICE	A / P
120/70 - 14 M/C 55S M+S TL	6340	ANT / POS
120/70 R 14 M/C 55H M+S TL	6385	ANTERIORE
120/80 - 14 M/C 58S M+S TL	6149	ANT / POS
140/60 - 14 M/C 64S M+S TL REINF.	6316	POSTERIORE
140/70 - 14 M/C 68S M+S TL REINF.	6153	POSTERIORE
150/70 - 14 M/C 66S M+S TL	6156	POSTERIORE
160/60 R 14 M/C 69H M+S TL	6395	POSTERIORE
120/70 - 15 M/C 56S M+S TL	6148	ANTERIORE
120/70 R 15 M/C 66H M+S TL	6392	ANT / POS
140/70 - 15 M/C 69S M+S TL	6389	POSTERIORE
160/60 R 15 M/C 67H M+S TL	6259	POSTERIORE
80/80 - 16 M/C 45P M+S TL REINF.	6404	ANT / POS
90/80 - 16 M/C 51P M+S TL REINF.	6412	ANT / POS
100/80 - 16 M/C 56P M+S TL REINF.	6391	ANTERIORE
110/70 - 16 M/C 52P M+S TL	6145	ANT / POS
120/70 - 16 M/C 57S M+S TL	6355	ANT / POS
120/80 - 16 M/C 60P M+S TL	6258	POSTERIORE
130/70 R 16 M/C 61H M+S TL	6335	POSTERIORE
140/70 - 16 M/C 65P M+S TL	6154	POSTERIORE
90/90 - 17 M/C 49P M+S TL	6251	ANTERIORE
100/80 - 17 M/C 52S M+S TL	6317	ANTERIORE
110/80 - 17 M/C 57P M+S TL	6250	POSTERIORE
130/70 - 17 M/C 62S M+S TL	6292	POSTERIORE
2.75 - 18 M/C 42P M+S TL	6290	ANT / POS
90/90 - 18 M/C 57P M+S TL REINF.	6291	POSTERIORE





YANLIAS

SC-500  
MADE IN U.S.A.

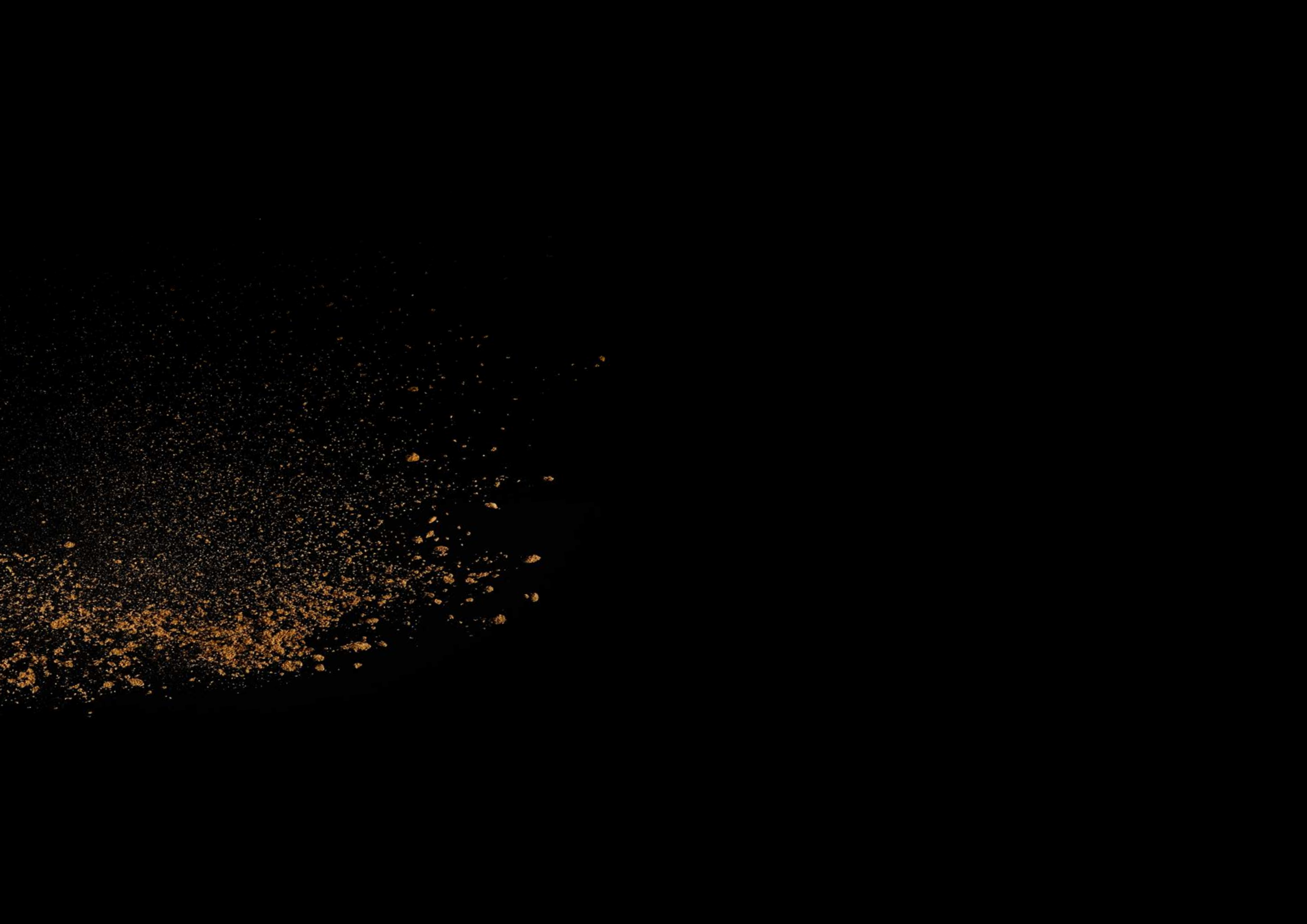
FRONT - 3 PLYS NYLON  
SIDEWALL - 2 PLYS NYLON

YANLIAS  
M/T

**GUIDA  
ADVENTURE**







Guida in sicurezza ovunque, in città o fuori città. Accompagnandoti nelle tue avventure più emozionanti, Capra RD, Capra R e Capra X uniscono prestazioni e sicurezza.

**AVVENTURE  
DIVERTENTI E  
SICURE**





34 AN  
1974  
TR



 **CAPRA RD**



1260

34 AN  
1974  
TR



316L STAINLESS STEEL  
SWISS MADE  
ATM

 **CAPRARD**

CAPRARD RD

SWISS





# Sicurezza, comfort e prestazione combinate!

**Capra RD da Anlas Tyres è una nuova generazione di pneumatico con la caratteristica di avere una cintura in acciaio a 0° e una tecnologia ottimizzata per ottenere alte prestazioni.**

- L'uso dei materiali di ultima generazione, la tecnologia e la passione per produrre uno dei pneumatici più prestazionali per moto enduro stradali pesanti sono state la sfida e la motivazione degli ingegneri Anlas per sviluppare CapraRD.

- Maneggevolezza sportiva ,ineguagliabile comfort, tenuta sul bagnato vicine alla perfezione descrivono propriamente Capra RD

- Il moderno disegno battistrada è progettato per la migliore prestazione e comfort per guida su strada oltre che per un alto livello di chilometraggio.

### ***Cintura in acciaio a 0°***

Massima prestazione, grande sicurezza in curva, stabilità di guida e spazi brevi di frenata con la cintura a 0° in acciaio con tecnologia variabile di avvolgimento- Variable Winding Technology (VWT).

### ***Disegno Speciale del Profilo***

Maneggevolezza più precisa e un maggiore angolo di piega sono le caratteristiche del disegno battistrada appositamente progettato per moto enduro stradali.

### ***Disegno battistrada V-Profile***

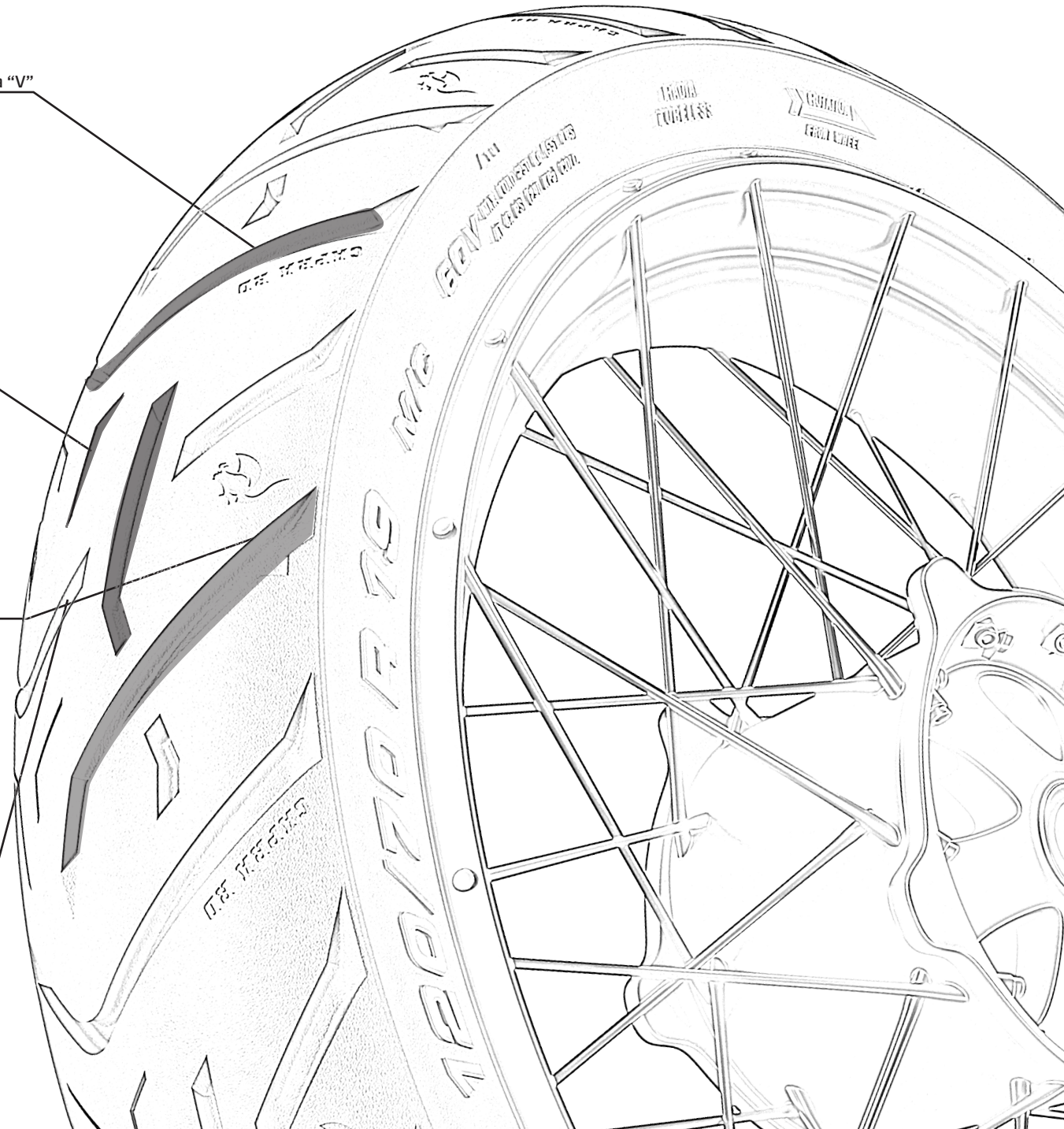
Con il disegno battistrada progettato appositamente per motociclisti che possiedono moto enduro stradali che ricercano sicurezza di guida in tutte le condizioni, a qualsiasi temperatura, e esigono un consumo regolare della superficie del battistrada

Massima evacuazione dell'acqua con gli speciali incavi a "V"

Grazie agli speciali intagli dedicati si controlla il surriscaldamento garantendo un lungo chilometraggio anche a pieno carico o con una guida aggressiva.

%90 Su strada - %10 Fuoristrada  
Disegno battistrada con una  
proporzione dedicata di spazi pienivuoti.

Gli incavi della spalla rivolti verso l'asse di guida  
aumenta la sicurezza in curva con un miglioramento  
dell'evacuazione dell'acqua.





# **CAPRA RD**



## **ANTERIORE**

<b>DIMENSIONE</b>	<b>NOTE</b>	<b>CODICE</b>
120/70 ZR 17 M/C (58W) TL		6248
110/80 R 19 M/C 59V TL		6243
120/70 R 19 M/C 60V TL		6135
90/90 - 21 M/C 54V TL		6247

## **POSTERIORE**

<b>DIMENSIONE</b>	<b>NOTE</b>	<b>CODICE</b>
160/60 R 15 M/C 67V TL		6368
150/70 R 17 M/C 69V TL		6244
160/60 ZR 17 M/C (69W) TL		6249
170/60 R 17 M/C 72V TL		6141
180/55 ZR 17 M/C (73W) TL		6314
190/55 ZR 17 M/C (75W) TL		6321
150/70 R 18 M/C 70V TL		6312



 **CAPRA R**







HEAD - 2 PLYS POLYESTER + 1 PLY STEEL  
SIDEWALL - 2 PLYS POLYESTER

VTW  
BAPRAR

STEEL  
RADIAL



# **Multi uso pneumatici di lunga durata!**

**Il CapraR prodotto da Anlas Tyres è un pneumatico enduro caratterizzato da una carcassa rinforzata in poliestere radiale e una cintura a zero gradi ottimizzata per soddisfare alte prestazioni.**



### ***Cintura in acciaio a 0°***

Una carcassa a 0° senza giuntura con tecnologia variabile di avvolgimento (VWT).

Guidare su strada o fuoristrada con alte prestazioni e massima sicurezza in tutte le condizioni.

### ***Profilo da fuoristrada e non***

Il profilo speciale del disegno assicura una più grande area di impronta sul terreno sia per percorsi fuoristrada che non proprio per i motociclisti che ricercano il miglior compromesso.

La miscela speciale sviluppata con una formula di silice arricchita usa la tecnologia più avanzata per dare a Capra R una tenuta superiore sia su superfici bagnate che asciutte.

Il disegno battistrada aggressivo è progettato per bilanciare al meglio l'utilizzo tra strada e fuoristrada oltre che a ottenere un alto chilometraggio di servizio.

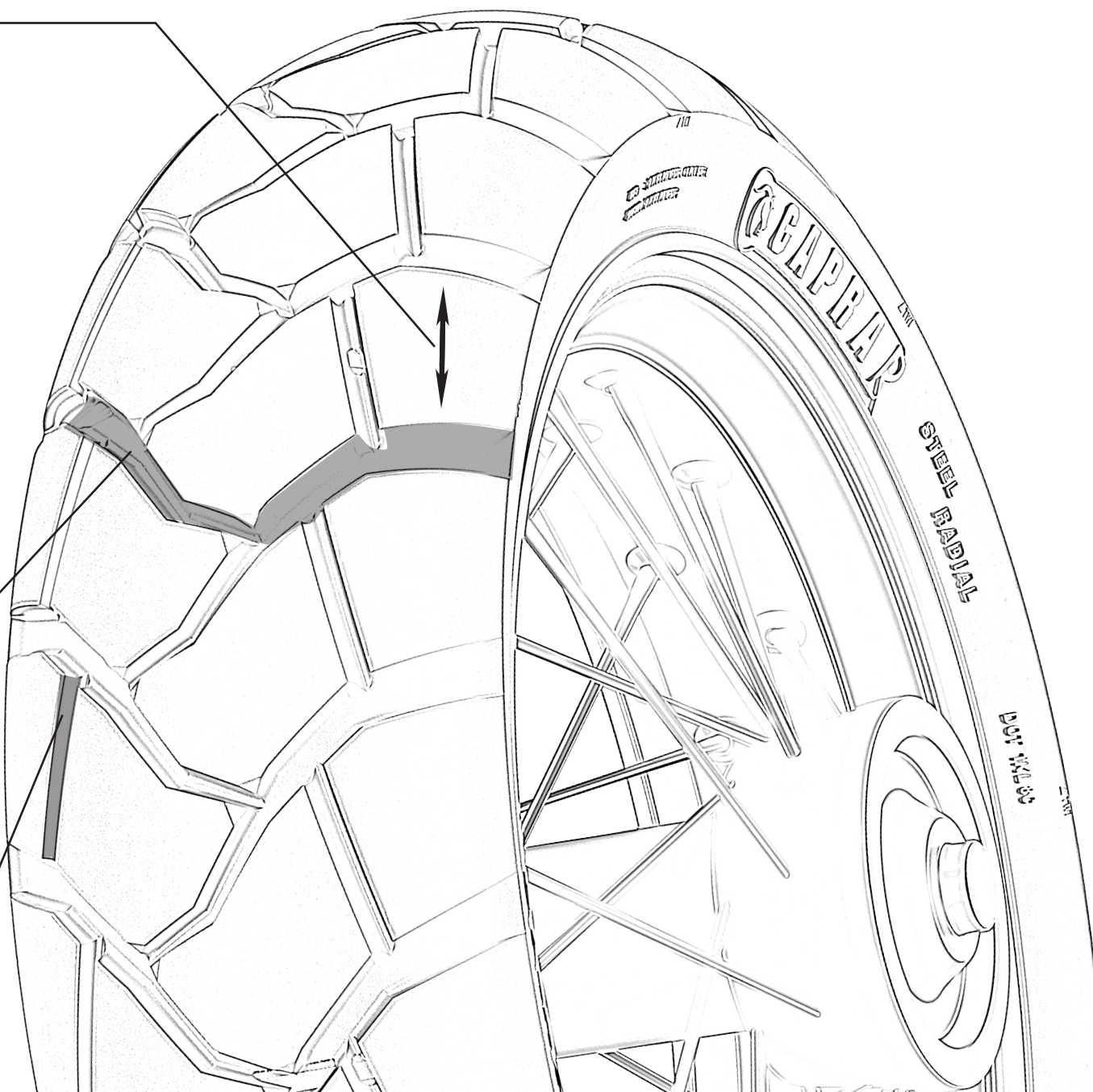
### **Comfort eccezionale**

Bassa rumorosità e alto comfort grazie a un'impronta variabile in funzione del particolare disegno battistrada

### **Trazione Eccezionale**

Gli speciali fondo incavi progettati con forma a "V" dona grip e trazione eccezionali per guida sia su bagnato che asciutto in ogni condizione meteo.

Le profonde scanalature sulla spalla in direzione dell'asse di guida aumentano la sicurezza in piega con un miglioramento dell'evacuazione dell'acqua e l'eliminazione del fenomeno acquaplaning.



# **CAPRA R**



## **ANTERIORE**

<b>DIMENSIONE</b>	<b>NOTE</b>	<b>CODICE</b>
100/90 - 19 M/C 57H TT		6263
110/80 R 19 M/C 59V TL		6187
120/70 R 19 M/C 60V TL		6325
3.00 - 21 M/C 51S TT		6383
90/90 - 21 M/C 54V TL		6279

## **POSTERIORE**

<b>DIMENSIONE</b>	<b>NOTE</b>	<b>CODICE</b>
120/90 - 17 M/C 64S TL		6264
130/80 - 17 M/C 65S TL		6262
150/70 R 17 M/C 69V TL		6186
170/60 R 17 M/C 72V TL		6326
120/80 - 18 M/C 62S TT		6384
150/70 R 18 M/C 70V TL		6280





 **CAPRA X**







Esperienza di guida senza compromessi

# Pronto per l'Avventura !

---

**Capra X é progettato specialmente per un uso in fuoristrada ma grazie alle sue proprietà tecniche è anche superbo su strada.**



**Lo pneumatico essenziale per l'enduro Adventoutring.  
CapraX è stato sviluppato che vogliono cimentarsi in  
percorsi fuori traccia.**

- Il disegno battistrada è ottimizzato per una guida a tutto comfort, con il più basso livello di rumorosità della categoria e un eccezionale grip.

- I blocchi dei tasselli sono conformati per tutti i tipi di superficie quali asfalto, sassi, sabbia o roccia.

- Nessun altro pneumatico con un simile disegno tassellato può battere il basso livello di rumorosità e le proprietà di maneggevolezza di Capra X

### ***Carcassa Rinforzata***

La costruzione della carcassa rinforzata con una cintura in aramide conferisce grande durata anche in condizioni estreme di utilizzo.

### ***Mescola speciale per il fuoristrada***

Grazie alla miscela sviluppata appositamente da Anlas per il fuoristrada è possibile percorrere moltissimi chilometri pur essendo CapraX un pneumatico "tassellato".

Fango o sabbia, bagnato o asciutto, CapraX performa sempre con la massima trazione in ogni tipo di terreno.

### ***Comfort eccezionale***

Ogni tassello è progettato indipendentemente nella misura. La geometria variabile del tassello dona rumorosità e vibrazioni minime con il massimo del comfort.



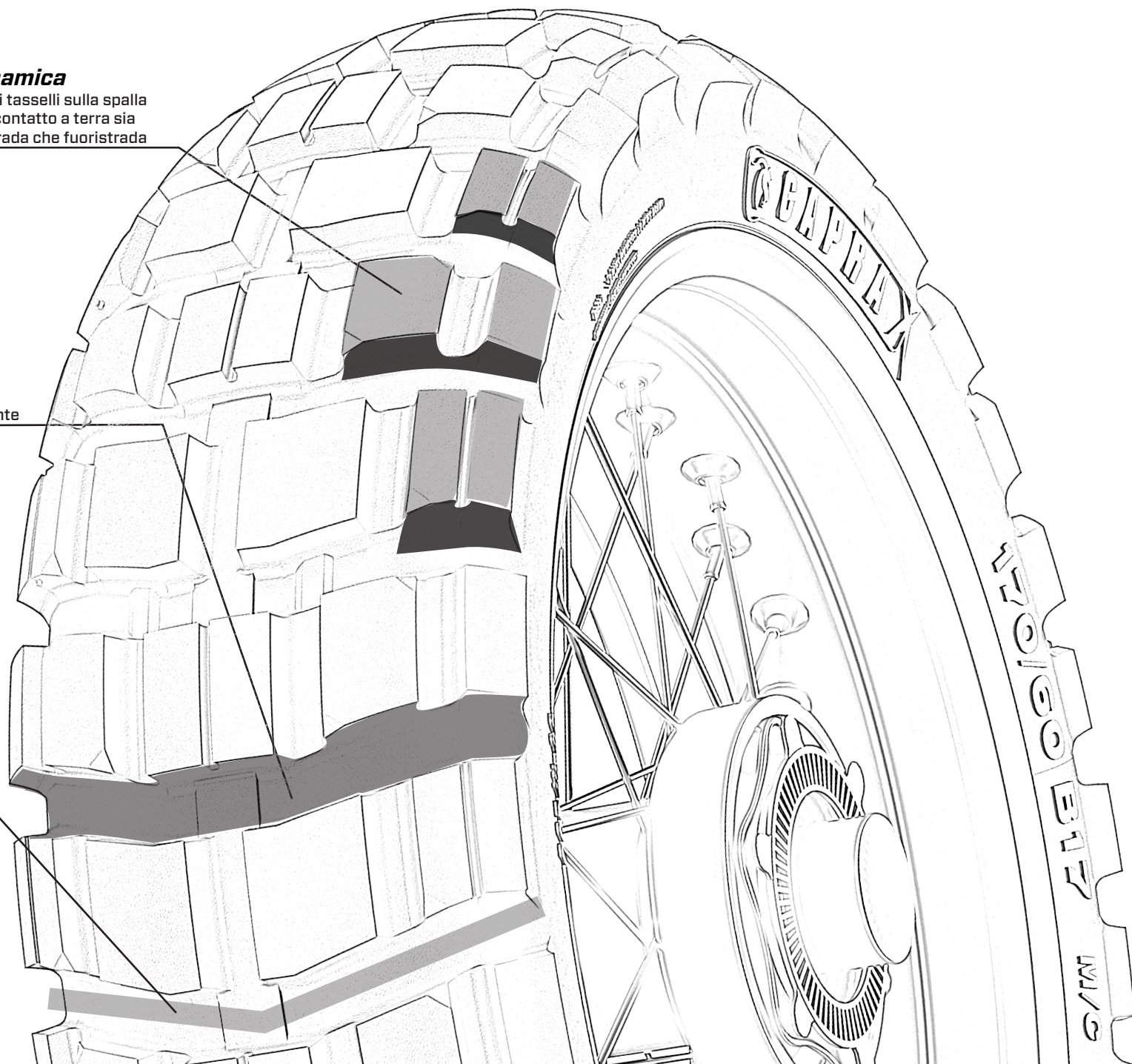
### **Esperienza di guida dinamica**

Il disegno e la geometria unica dei tasselli sulla spalla fornisce la massima impronta di contatto a terra sia che si utilizzi lo pneumatico su strada che fuoristrada

La geometria variabile dei tasselli e il profilo a "V" procura una incredibile trazione in presenza di fango con uno smaltimento dello sporco in modo autopulente

### **Alta Stabilità**

Il profilo dei tasselli e gli incavi a "V" conferiscono grande stabilità di guida su strada asfaltata.





#### ANTERIORE

DIMENSIONE	NOTE	CODICE
110/80 B 19 M/C 59Q M+S TL		6114
120/70 B 19 M/C 60T M+S TL		6136
90/90 - 21 M/C 54T M+S TL		6134

#### POSTERIORE

DIMENSIONE	NOTE	CODICE
130/80 B 17 M/C 65R M+S TL		6138
140/80 B 17 M/C 69R M+S TL		6140
150/70 B 17 M/C 69Q M+S TL		6113
170/60 B 17 M/C 72T M+S TL		6142
150/70 B 18 M/C 70T M+S TL		6208





A photograph of a dense forest with tall, moss-covered trees. Sunlight filters through the canopy, creating a warm, golden glow. The ground is covered in fallen leaves and twigs. The text "Non aver paura di vivere!" is overlaid in the center in a bold, white font.

**Non aver  
paura di  
vivere !**







**Enhance  
your  
feelings.**







**GUJDA**

**ENTROR**











***ECCITAZIONE***

***E***

***DURATA***

Piene di ADRENALINA le Adventures richiedono forza. . Capra X Rally and Capra EXT ti danno la durata che hai bisogno per la tua moto.

Immergiti nell'avventura grazie al le loro carcasse rinforzate per soddisfare ogni tipo di disciplina che affronti

The logo features a stylized white goat head icon on the left, followed by the word "CAPRA" in a bold, italicized sans-serif font. A large, white, four-pointed starburst symbol is positioned between "CAPRA" and "RALLY", which is also in a bold, italicized sans-serif font.

**CAPRA X RALLY**









TRAC - SPORADIC - RIBBON  
SPECIAL - RIBBON

Takasago EXCEL RIM

GAPRAX RALLY

Sviluppato per alte velocità e lunghe distanze nei percorsi Rally

# IL nuovo Capra X Rally

Per moto Adventure che richiedono stabilità e resistenza per lunghi tratti di strada

\*2019 Africa Eco Race +450 cc 2<sup>nd</sup>

\*2022 Hellas Rally Raid +650 cc 1<sup>st</sup>

\*2022 Dinaric Rally +650 cc 2<sup>nd</sup>

---



***Il Capra X Rally é stato sviluppato con***

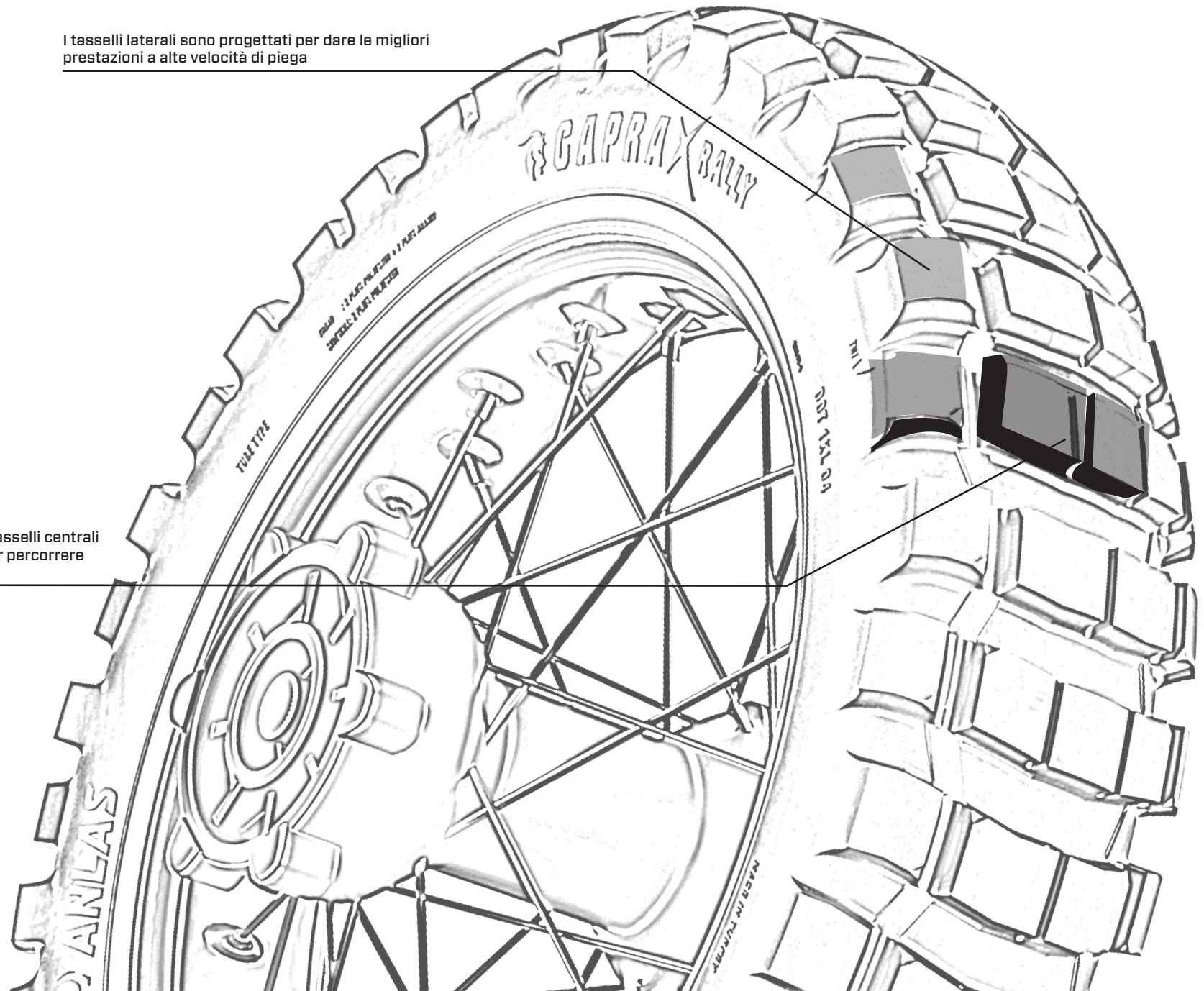
una carcassa rinforzata per percorrere lunghe distanze a permettere di sostenere alte velocità nei percorsi Rally.

***La miscela speciale per CapraX Rally***

é stata sviluppata per le lunghe distanze Rally.  
Le caratteristiche della carcassa la rendono uno dei pneumatici di riferimento del settore per ottenere con le sue caratteristiche superiori prestazioni da condizioni estreme

I tasselli laterali sono progettati per dare le migliori prestazioni a alte velocità di piega

La distribuzione geometrica dei tasselli centrali offre una trazione eccezionale per percorrere lunghe distanze a alte velocità.



# **CAPRA X RALLY**



## **ANTERIORE**

<b>DIMENSIONE</b>	<b>NOTE</b>	<b>CODICE</b>
90/90 - 21 M/C 54R M+S TT		6399
90/90 - 21 M/C 54R M+S TL	NUOVO	6463

## **POSTERIORE**

<b>DIMENSIONE</b>	<b>NOTE</b>	<b>CODICE</b>
140/80 - 18 M/C 70R M+S TT		6347
140/80 - 18 M/C 70R M+S TL	NUOVO	6464





CAPRA RALLY

TREAD - 3 PLYS POLYESTER + 3 PLYS ARMO  
CORREINLA - 2 PLYS POLYESTER

TUBE TYPE

2 ANLAS

100T 120/80 19

MADE IN TAIWAN

 **CAPRA EXT**









GRIPPER EXTREME

TRAFFIC SEPARATOR  
SIDEWALL PROTECTION

140/60-17

# ***CAPRA EXTREME***

## **Per Piloti Estremi**

Il Capra EXT é sviluppato per competizioni da enduro. Le caratteristiche superiori della struttura di Capra EXT garantiscono prestazioni estreme in condizioni estreme.

## **Un pneumatico Extremo**

La costruzione a tele incrociate con materiali rinforzati procurano la massima durata in condizioni estreme.

Grazie alla speciale mescla off-road e alla geometria dei tasselli , il Capra EXT procura prestazioni superiori in ogni tipo di condizione meteo e condizione del circuito.

Capra EXT è sviluppato con piloti professionisti che esigono prestazioni.

### ***Struttura rinforzata***

Con la sua struttura di carcassa rinforzata la versione standard procura maggiore durata nella gara in condizioni di alta velocità e condizioni del circuito sfidanti.

La versione extra soft mantiene il massimo contatto di impronta in ogni tipologia di terreno grazie alla speciale carcassa costruita con fibre a modulo estremamente flessibile.

### ***Trazioen Superiore***

Le mescole standard, soft e extra soft sono state sviluppate per tutte le condizioni estreme di impiego per ottenere massima trattività nei tracciati gara.

La mescola standard è sviluppata specialmente per garantire maggiore durata in condizioni di alta velocità e lunga durata delle competizioni rally.

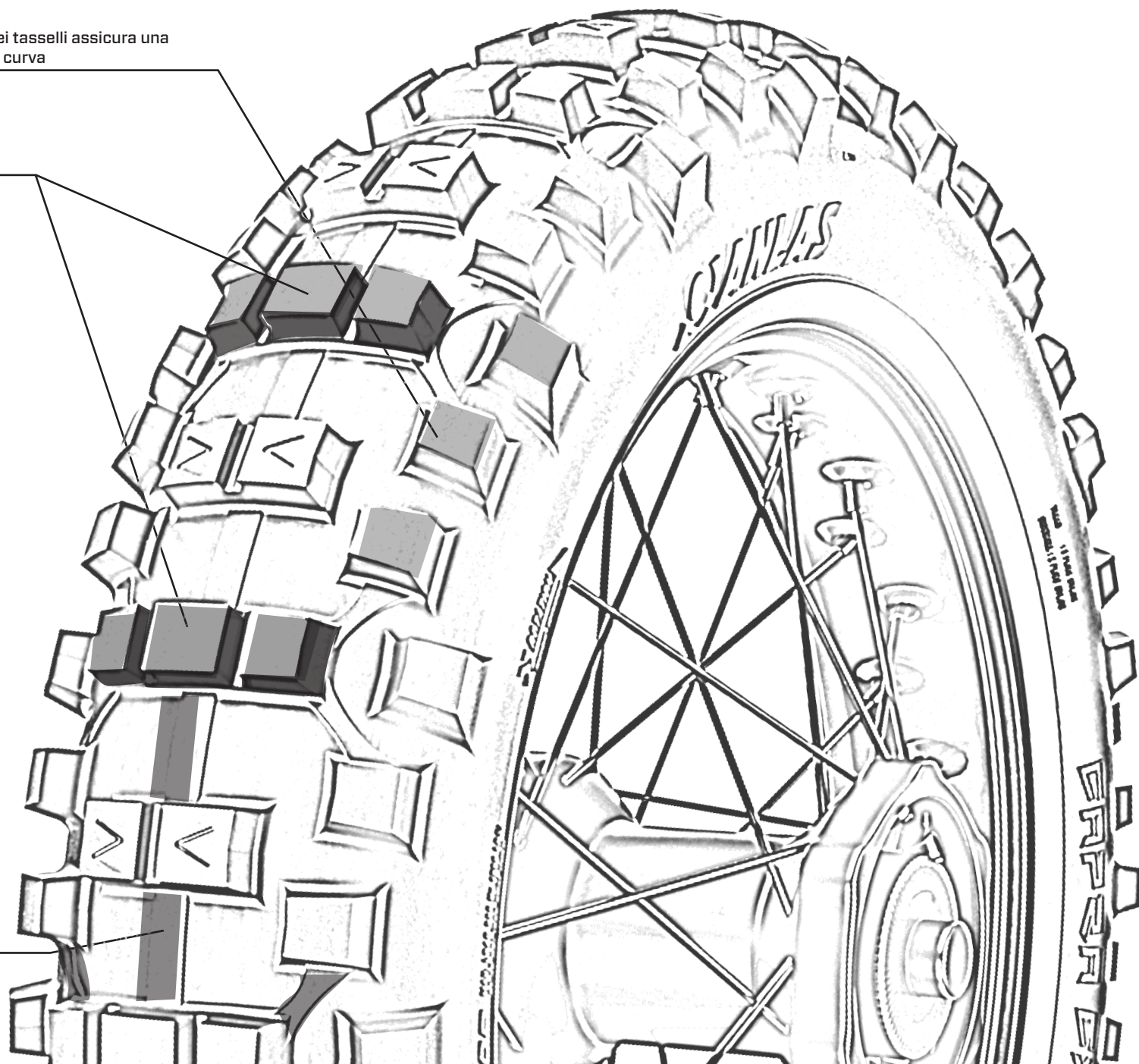
Che sia bagnato o asciutto, roccioso o nel sottobosco, la mescola extra soft assicura continua aderenza in ogni tipo di terreno



La speciale disposizione dei tasselli assicura una prestazione eccezionale in curva

La geometria dei tasselli centrali assicura la massima trazione

Cintura rinforzata tra i tasselli centrali e quelli della spalla assicura grande durata



# **CAPRA EXT**



## **ANTERIORE**

<b>DIMENSIONE</b>	<b>NOTE</b>	<b>CODICE</b>
90/90 - 21 M/C 54R M+S TT		6254
90/90 - 21 M/C 54R M+S TL	NUOVO	6460
90/100 - 21 M/C 57R M+S TT		6343
90/100 - 21 M/C 57R M+S TL	NUOVO	6461

## **POSTERIORE**

<b>DIMENSIONE</b>	<b>NOTE</b>	<b>CODICE</b>
120/90 - 18 M/C 71R M+S TT	NUOVO	6378
140/80 - 18 M/C 70R M+S TT		6252
140/80 - 18 M/C 70R M+S TL	NUOVO	6462
140/80 - 18 M/C 70R M+S TT SOFT		6336
140/80 - 18 M/C 70R M+S TT EXTRA SOFT	NUOVO	6400



ADVANTAGE

ADVANTAGE  
DUNLOP

DUNLOP



# GUIDA DIRT







BETARD

ANLAS

NGK  
SPARK PLUGS

BMW  
Frank-Cors

Sensakra

MIEM



# ***GUIDA DIRT***

La gomma da competizione per il gradino più alto del podio





**Flat Track - ARD - 1**







T001200

REPAIR



## **Il nuovo Flat Track ARD-1**

**Il nuovo pneumatico ARD-1 Flat Track è ispirato al pneumatico campione del mondo Anlas Speedway.**

- Sviluppato per soddisfare alte prestazioni.**
- Design del modello appositamente progettato per offrire grande trazione e prestazioni.**

# ARD - 1 FLAT TRACK



<b>DIMENSIONE</b>	<b>NOTE</b>	<b>CODICE</b>	<b>A / P</b>
130/80 - 19 M/C 67H NHS TT	NHS - RACING	6381	ANTERIORE
140/80 - 19 M/C 71H NHS TT	NHS - RACING	6382	POSTERIORE
130/80 - 19 M/C 67H TL	IN ARRIVO - ROAD LEGAL	6478	ANTERIORE
140/80 - 19 M/C 71H TL	IN ARRIVO - ROAD LEGAL	6479	POSTERIORE











Red Bull

Kjærgaard

SON

Roger Warnes  
transport Ltd

Seal Seal  
D GASKET FIX

GB

Allied Mobility

T TYSERS

POWER  
MAXED

ANLAS

NGK

daytona



**Speedway**



SPEEDWAY

002



## **L'unico pneumatico Tubeless Speedway**

**Gli ingegneri Anlas hanno sviluppato il primo e solo pneumatico  
Tubeless Speedway al mondo**

- \*la scelta dei campioni del mondo, %100 Tubeless con tecnologia da gara.
- Magliata prestazione della trazione con la costruzione Tubeless .
- Intaglio dei canali che garantisce una migliore prestazione alla partenza  
Mescola specifica sviluppata per una eccellente prestazione in gara dagli  
ingegneri Anlas.



# SPEEDWAY



<b>DIMENSIONE</b>	<b>NOTE</b>	<b>CODICE</b>	<b>A / P</b>
2.50 - 10 4PR NHS TT		6437	ANT/POS
2.75 - 23 NHS 48P TT		6417	ANTERIORE
2.75 - 23 NHS 48P TL		6318	ANTERIORE
3.00 - 17 NHS 50P TT REINF.		6438	POSTERIORE
3.75 - 19 NHS 61P TT	SW002	6390	POSTERIORE
3.75 - 19 NHS 61P TL	SW002	6307	POSTERIORE
3.75 - 19 NHS 61P TT	SW003-UK ONLY	6419	POSTERIORE





M.S.  
NOT FOR HIGHWAY USE

TREAD 2 PLYS NYLON  
SIDEW 2 PLYS NYLON

AMALAS

S P E E D W A Y  
002

TUBE TYPE







# GUIDA URBANO



# GOVERNA LA CITTA'

Ottieni il massimo delle prestazioni e della sicurezza con il nuovo  
SC360 ALLGRIP e il nuovo Tournée 2!

Domina la città con gli pneumatici Anlas Scooter e Moto!





***SC360*** ***ALLGRIP***









SCARBO

ALLIANCE

TMY

# **Nuovo SC360 AllGrip**

## **Il tuo nuovo compagno**

**Il nuovo SC360 AllGrip è progettato per procurare la massima confidenza di guida in tutte le condizioni metereologiche.**

**Pur offrendo un'esperienza di guida più gioiosa e sicura, l'SC360 AllGrip ha tutte le caratteristiche che un perfetto compagno di viaggio dovrebbe avere.**



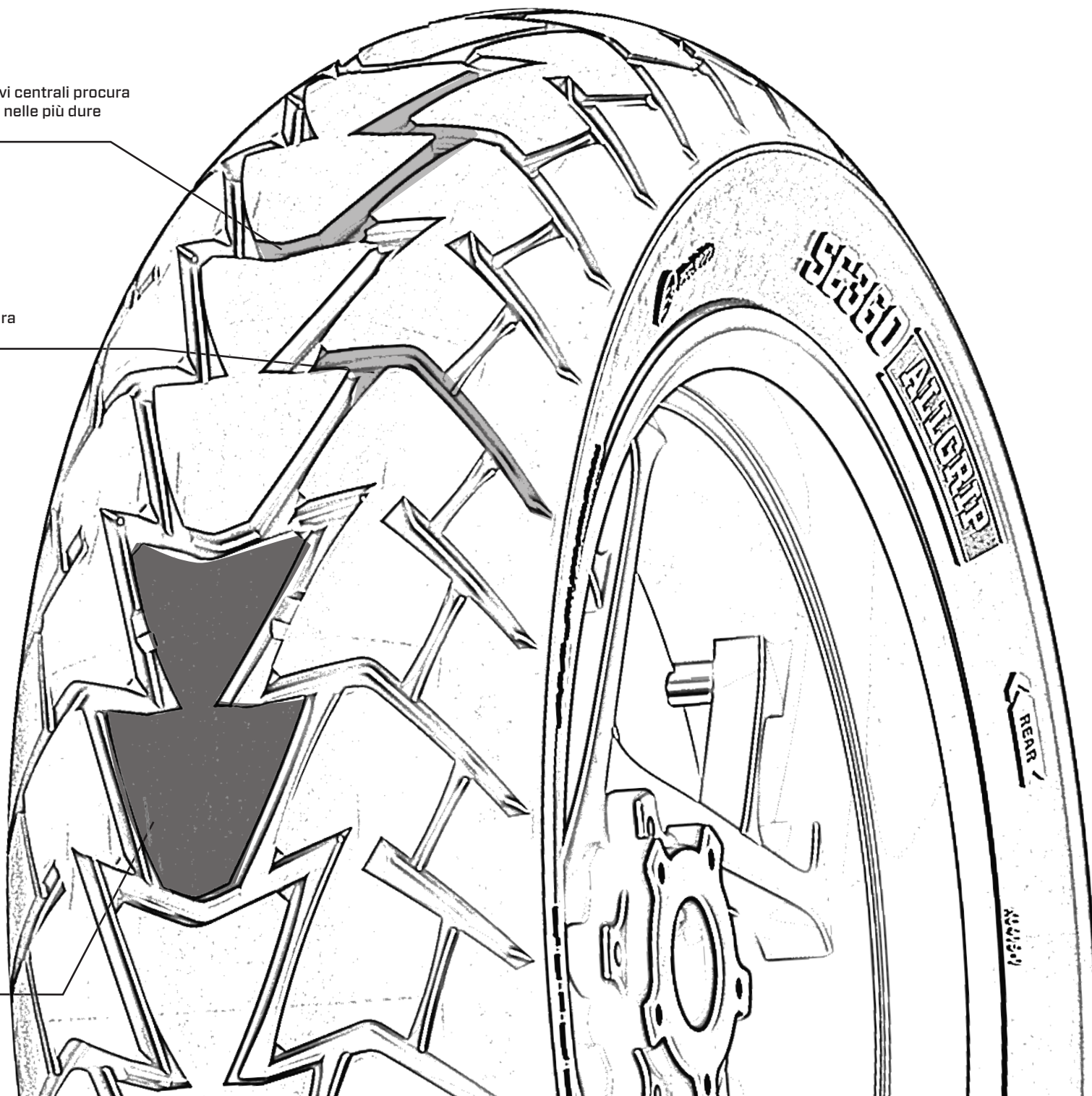
**Goditi il viaggio nella massima sicurezza in tutte le condizioni stradali;**

- Il disegno battistrada speciale è progettato per avere prestazioni sicure in condizioni stradali variabili
- La mescola del battistrada offre un'aderenza prolungata
- La struttura della carcassa offre un'elevata stabilità e un'esperienza di guida urbana molto confortevole

Il disegno su misura degli incavi centrali procura sicurezza sul bagnato o anche nelle più dure condizioni urbane

Lo speciale incavo delle spalle assicura continua aderenza in curva

La speciale geometria dei tasselli centrali assicura la migliore stabilità di guida.



# SC360 **ALLGRIP**



<b>DIMENSIONE</b>	<b>NOTE</b>	<b>CODICE</b>	<b>A / P</b>
3.50 - 10 51J TL	NUOVO	6447	ANT / POS
90/90 - 10 50J TL	NUOVO	6449	ANT / POS
100/90 - 10 56J TL	NUOVO	6452	ANT / POS
120/70 - 10 54M TL REINF.	NUOVO	6454	POSTERIORE
120/70 - 11 56L TL REINF.	NUOVO	6455	ANT / POS
90/90 - 12 44J TL	NUOVO	6450	ANT / POS
110/70 - 12 56P TL	NUOVO	6453	ANT / POS
120/70 - 12 58P TL REINF.	NUOVO	6456	ANT / POS
130/70 - 12 62P TL REINF.	NUOVO	6458	POSTERIORE
130/60 - 13 M/C 60P TL REINF.	NUOVO	6457	ANT / POS
80/90 - 14 M/C 46P TL REINF.	NUOVO	6448	ANT / POS
90/90 - 14 M/C 52P TL REINF.	NUOVO	6451	ANT / POS





***TOURNÉE*** 







TWI

ANLAS TOURNÉE



DOT KL AA

## **Riscopri la città con il nuovo Tournée 2!**

Scopri la città senza compromessi in caso di pioggia o bagnato.

Il Tournée 2 garantisce il miglioramento della prestazione durante un meteo piovoso con un controllo superiore negli angoli di piega.

Goditi la città con il Tournée 2 e la sue alte prestazioni di sicurezza.

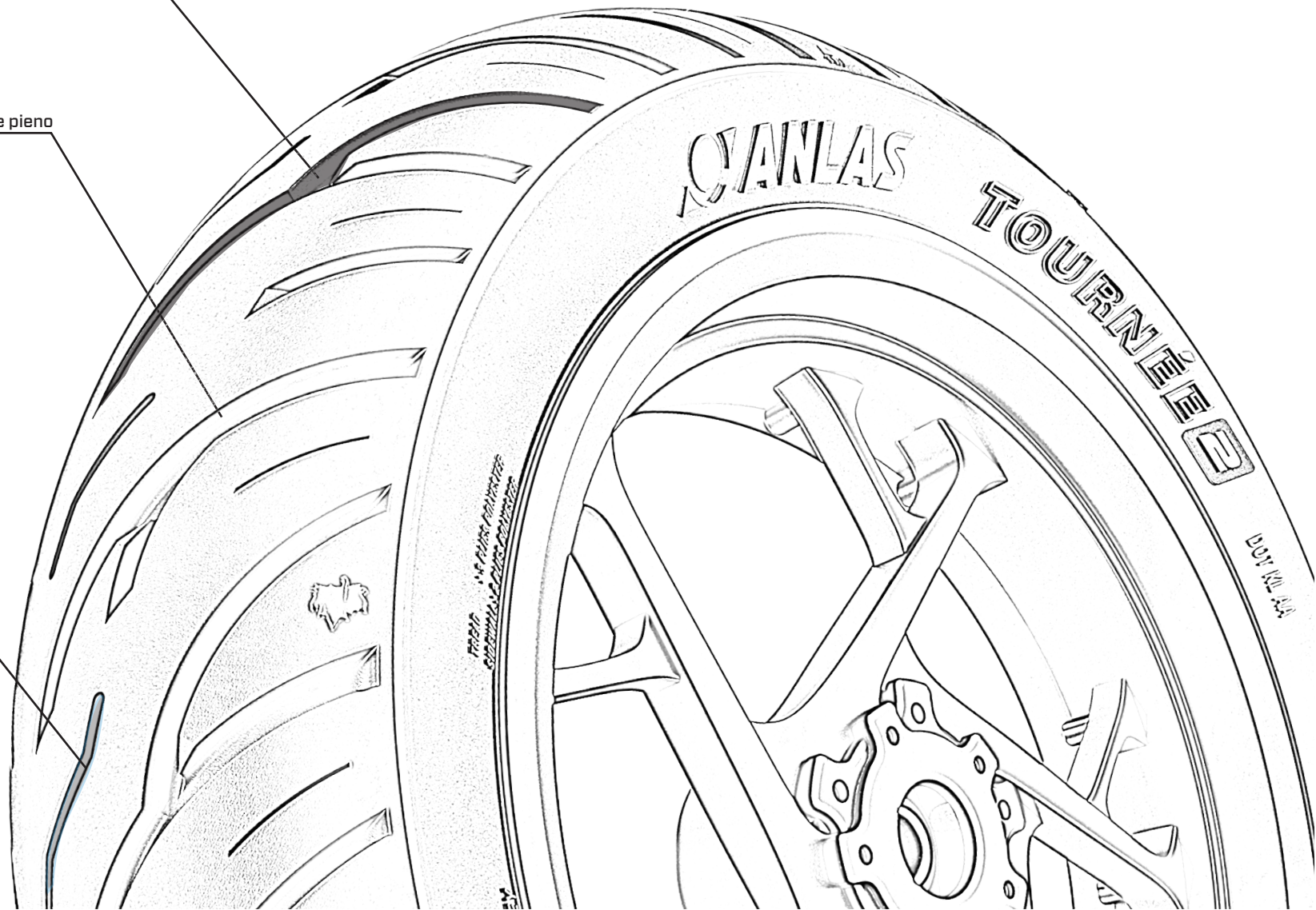
- Speciale disegno del battistrada che procura maggiore sicurezza di guida su terreni bagnati.
- Aumentato il drenaggio dell'acqua con una forma degli incavi battistrada a V e un disegno battistrada sportivo
- Alto comfort, massima aderenza e breve spazio di arresto in caso di frenata in tutte le condizioni che si viaggia in percorsi di lunga percorrenza o in città.
- Una sensazione di maggiore sportività al manubrio grazie al suo speciale profilo e una struttura della carcassa più specifica per maxi scooter.
- Alta stabilità su tutti gli angoli di piega grazie al profilo di diversi angoli corona



Disegno battistrada sportivo con incavi a profilo di V

Incrementato il rapporto tra vuoto e pieno

Incrementato la dsitribuzione degli incavi centrali del battistrada per assicurare evacuazione di sporco e bagnato



# TOURNÉE 2



DIMENSIONE	NOTE	CODICE	A / P
80/90 - 14 M/C 46Q TL REINF.	NUOVO	6467	ANT / POS
90/90 - 14 M/C 52P TL REINF.	NUOVO	6468	ANT / POS
140/70 - 14 M/C 68S TL REINF.	NUOVO	6446	POSTERIORE
120/70 - 15 M/C 56S TL	NUOVO	6445	ANTERIORE
120/70 R 15 M/C 66H TL	NUOVO	6459	ANTERIORE



CANLAS

TOURNE



FRONT 1.8 PUNCH PAPER PAPER  
SUDAMMA SUDAMMA SUDAMMA

DOT M1 33



# TOURNÉE



DIMENSIONE	NOTE	CODICE	A / P
3.00 - 10 50M TL REINF.		6311	ANT / POS
3.50 - 10 59M TL REINF.		6224	ANT / POS
100/80 - 10 53M TL		6299	ANT / POS
100/90 - 10 56M TL		6231	ANT / POS
120/70 - 10 54M TL REINF.		6300	POSTERIORE
110/70 - 11 45M TL		6301	ANT / POS
90/90 - 12 54P TL		6465	ANT / POS
110/70 - 12 56P TL		6414	ANT / POS
110/90 - 12 64P TL		6166	ANT / POS
120/70 - 12 58S TL REINF.		6388	ANT / POS
130/70 - 12 64P TL REINF.		6386	POSTERIORE
110/70 - 13 M/C 51S TL		6387	ANTERIORE
110/90 - 13 M/C 56Q TL		6167	ANT / POS
120/70 - 13 M/C 53P TL		6366	ANT / POS
130/60 - 13 M/C 60P TL REINF.		6398	POSTERIORE
130/70 - 13 M/C 63Q TL REINF.		6217	POSTERIORE
140/60 - 13 M/C 63S TL REINF.		6172	POSTERIORE
150/70 - 13 M/C 64S TL		6175	POSTERIORE
80/90 - 14 M/C 46Q TL REINF.		6302	ANT / POS
90/90 - 14 M/C 52P TL REINF.		6303	ANT / POS
100/80 - 14 M/C 48S TL		6360	ANT / POS
100/90 - 14 M/C 57P TL REINF.		6304	ANT / POS
110/70 - 14 M/C 50P TL		6443	ANT / POS
110/80 - 14 M/C 59S TL REINF.		6331	ANT / POS
120/70 - 14 M/C 61S TL REINF.		6361	ANT / POS
120/70 R 14 M/C 55H TL		6089	ANTERIORE
120/80 - 14 M/C 58S TL		6169	ANT / POS
140/60 - 14 M/C 64S TL REINF.		6238	POSTERIORE
150/70 - 14 M/C 66S TL		6176	POSTERIORE
160/60 R 14 M/C 69H TL		6394	POSTERIORE

# TOURNÉE



DIMENSIONE	NOTE	CODICE	A / P
140/70 - 15 M/C 69S TL REINF.		6332	POSTERIORE
160/60 R 15 M/C 69H TL		6393	POSTERIORE
80/80 - 16 M/C 45P TL REINF.		6410	ANT / POS
80/90 - 16 M/C 48P TL REINF.		6432	ANT / POS
90/80 - 16 M/C 51S TL REINF.		6337	ANT / POS
90/90 - 16 M/C 48P TL		6411	ANT / POS
110/70 - 16 M/C 52S TL		6308	ANT / POS
130/70 - 16 M/C 61S TL		6239	POSTERIORE
130/70 R 16 M/C 61H TL		6277	POSTERIORE
140/70 - 16 M/C 65S TL		6309	POSTERIORE

# TOURNÉE SPORT

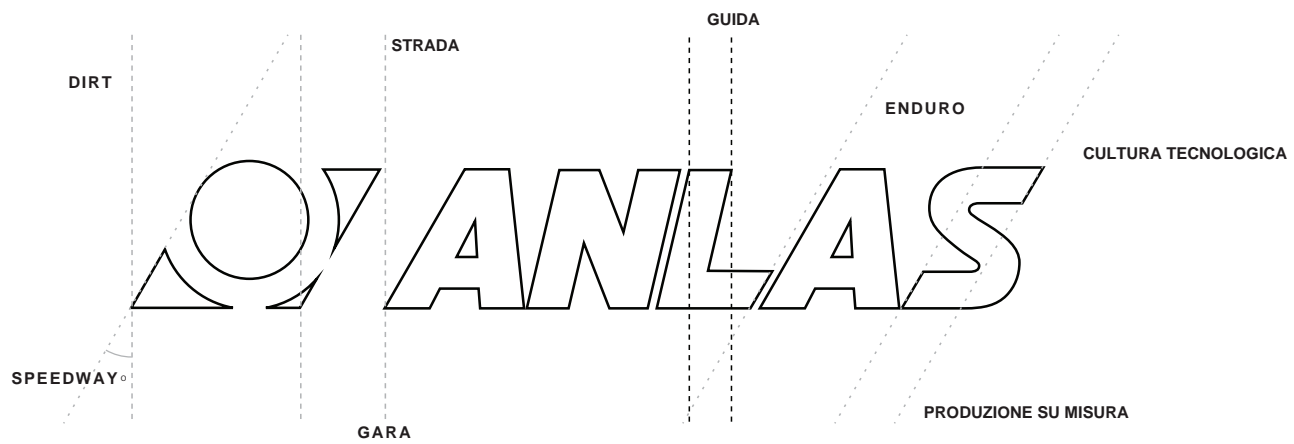


## ANTERIORE

DIMENSIONE	NOTE	CODICE
100/80 - 17 M/C 52S TL		6306
110/70 R 17 M/C 54H TL		6296

## POSTERIORE

DIMENSIONE	NOTE	CODICE
130/70 - 17 M/C 62S TL		6310
140/70 R 17 M/C 66H TL		6297





**Enhance Your Feelings...**

 **ANLAS**

**Enhance Your Feelings...**



## LISTA PRODOTTI

### MOTOCICLI & CICLOMOTORI & SCOOTER

CERCHIO	GRUPPO	DIMENSIONE	DISEGNO	SEGMENTO	NOTE	CODICE	A / P
8	SC	3.50 - 8 46J 4PR TT	SPORTS (NR-SP)	SCOOTER		6067	ANT / POS
8	SC	3.50 - 8 6PR TT	SPORTS (NR-SP)	SCOOTER		6293	ANT / POS
10	MC	2.50 - 10 4PR NHS TT	SPEEDWAY	SPEEDWAY	NHS	6437	ANT / POS
10	SC	3.00 - 10 42J TL	MB-510	SCOOTER		5217	ANT / POS
10	SC	3.00 - 10 42J TL	MB-80	SCOOTER		6207	ANT / POS
10	SC	3.00 - 10 50M TL REINF.	TOURNÈE	SCOOTER		6311	ANT / POS
10	SC	3.00 - 10 50M M+S TL REINF.	WINTER GRIP 2 (SC-500)	WINTER		6143	ANT / POS
10	SC	3.50 - 10 51J TL	SC360 ALLGRIP	SCOOTER	NUOVO	6447	ANT / POS
10	SC	3.50 - 10 51J TL	MB-510	SCOOTER		6059	ANT / POS
10	SC	3.50 - 10 51J TL	MB-77	SCOOTER		6060	ANT / POS
10	SC	3.50 - 10 51J TL	MB-79	SCOOTER		6062	ANT / POS
10	SC	3.50 - 10 51J TL	MB-80	SCOOTER		6063	ANT / POS
10	SC	3.50 - 10 51J 4PR TT	SPORTS (NR-SP)	SCOOTER		5192	ANT / POS
10	SC	3.50 - 10 59M TL REINF.	TOURNÈE	SCOOTER		6224	ANT / POS
10	SC	3.50 - 10 51J 4PR TL	TRIALS	SCOOTER		5193	ANT / POS
10	SC	3.50 - 10 59M M+S TL REINF.	WINTER GRIP 2 (SC-500)	WINTER		6106	ANT / POS
10	SC	80/100 - 10 42J TL	MB-80	SCOOTER		6221	ANT / POS
10	SC	90/90 - 10 50J TL	MB-510	SCOOTER		6097	ANT / POS
10	SC	90/90 - 10 50J TL	MB-80	SCOOTER		6076	ANT / POS
10	SC	90/90 - 10 50J TL	SC360 ALLGRIP	SCOOTER		6449	ANT / POS
10	SC	100/80 - 10 53L TL	MB-510	SCOOTER	NUOVO	6090	ANT / POS
10	SC	100/80 - 10 53M TL	MB-80	SCOOTER		6120	ANT / POS
10	SC	100/80 - 10 53M TL	TOURNÈE	SCOOTER		6299	ANT / POS
10	SC	100/80 - 10 53P M+S TL	WINTER GRIP 2 (SC-500)	WINTER		6119	ANT / POS
10	SC	100/90 - 10 56J TL	MB-510	SCOOTER		6006	ANT / POS
10	SC	100/90 - 10 56J TL	MB-80	SCOOTER		6004	ANT / POS
10	SC	100/90 - 10 56J TL	SC360 ALLGRIP	SCOOTER		6452	ANT / POS
10	SC	100/90 - 10 56M TL	TOURNÈE	SCOOTER	NUOVO	6231	ANT / POS
10	SC	100/90 - 10 56J TL	TRIALS	SCOOTER		6003	ANT / POS
10	SC	100/90 - 10 56M M+S TL	WINTER GRIP 2 (SC-500)	WINTER		6115	ANT / POS

**MOTOCICLI & CICLOMOTORI & SCOOTER**

<b>CERCHIO</b>	<b>GRUPPO</b>	<b>DIMENSIONE</b>	<b>DISEGNO</b>	<b>SEGMENTO</b>	<b>NOTE</b>	<b>CODICE</b>	<b>A / P</b>
10	SC	110/90 - 10 61M TL	MB-80	SCOOTER		6298	ANT / POS
10	SC	120/70 - 10 54L TL REINF.	MB-510	SCOOTER		6084	POSTERIORE
10	SC	120/70 - 10 54M TL REINF.	MB-80	SCOOTER		6126	POSTERIORE
10	SC	120/70 - 10 54M TL REINF.	SC360 ALLGRIP	SCOOTER	NUOVO	6454	POSTERIORE
10	SC	120/70 - 10 54M TL REINF.	TOURNÈE	SCOOTER		6300	POSTERIORE
10	SC	120/70 - 10 54M M+S TL REINF.	WINTER GRIP 2 (SC-500)	WINTER		6122	POSTERIORE
10	SC	120/90 - 10 57M TL	MB-80	SCOOTER		6201	ANT / POS
10	SC	120/90 - 10 57P M+S TL	WINTER GRIP 2 (SC-500)	WINTER		6121	ANT / POS
10	SC	130/70 - 10 59L TL REINF.	MB-510	SCOOTER		6085	POSTERIORE
10	SC	130/90 - 10 61M TL	MB-80	SCOOTER		6202	ANT / POS
10	SC	130/90 - 10 61L M+S TL	WINTER GRIP 2 (SC-500)	WINTER		6152	ANT / POS
11	SC	110/70 - 11 45M TL	MB-80	SCOOTER		6132	ANT / POS
11	SC	110/70 - 11 45M TL	TOURNÈE	SCOOTER		6301	ANT / POS
11	SC	110/70 - 11 45M M+S TL	WINTER GRIP 2 (SC-500)	WINTER		6116	ANT / POS
11	SC	120/70 - 11 56L TL REINF.	MB-80	SCOOTER		6205	ANT / POS
11	SC	120/70 - 11 56L TL REINF.	SC360 ALLGRIP	SCOOTER	NUOVO	6455	ANT / POS
11	SC	120/70 - 11 56P M+S TL REINF.	WINTER GRIP 2 (SC-500)	WINTER		6354	ANT / POS
12	SC	3.00 - 12 47J TT	R2-SP	SCOOTER		6047	ANT / POS
12	SC	3.00 - 12 47J TL	R2-SP	SCOOTER		6196	ANT / POS
12	SC	90/90 - 12 44J TL	MB-77	SCOOTER		6194	ANT / POS
12	SC	90/90 - 12 44M TL	MB-79	SCOOTER		6413	ANT / POS
12	SC	90/90 - 12 44J TL	MB-80	SCOOTER		6204	ANT / POS
12	SC	90/90 - 12 44J TL	SC360 ALLGRIP	SCOOTER	NUOVO	6450	ANT / POS
12	SC	90/90 - 12 54P TL	TOURNÈE	SCOOTER		6465	ANT / POS
12	SC	90/90 - 12 44J M+S TL	WINTER GRIP 2 (SC-500)	WINTER		6144	ANT / POS
12	SC	110/70 - 12 56P TL	SC360 ALLGRIP	SCOOTER	NUOVO	6453	ANT / POS
12	SC	110/70 - 12 56P TL	TOURNÈE	SCOOTER		6414	ANT / POS
12	SC	110/70 - 12 56P M+S TL	WINTER GRIP 2 (SC-500)	WINTER		6415	ANT / POS
12	SC	110/90 - 12 64L TL	MB-456	SCOOTER		6010	ANT / POS
12	SC	110/90 - 12 64P TL	TOURNÈE	SCOOTER		6166	ANT / POS
12	SC	110/90 - 12 64P M+S TL	WINTER GRIP 2 (SC-500)	WINTER		6146	ANT / POS

**MOTOCICLI & CICLOMOTORI & SCOOTER**

<b>CERCHIO</b>	<b>GRUPPO</b>	<b>DIMENSIONE</b>	<b>DISEGNO</b>	<b>SEGMENTO</b>	<b>NOTE</b>	<b>CODICE</b>	<b>A / P</b>
12	SC	120/70 - 12 58P TL REINF.	MB-34	SCOOTER		6074	ANT / POS
12	SC	120/70 - 12 51L TL	MB-454	SCOOTER		5202	ANT / POS
12	SC	120/70 - 12 51L TL	MB-456	SCOOTER		6014	ANT / POS
12	SC	120/70 - 12 58P TL REINF.	SC360 ALLGRIP	SCOOTER	NUOVO	6456	ANT / POS
12	SC	120/70 - 12 58S TL REINF.	TOURNÈE	SCOOTER		6388	ANT / POS
12	SC	120/70 - 12 58P M+S TL REINF.	WINTER GRIP 2 (SC-500)	WINTER		6111	ANT / POS
12	SC	130/70 - 12 62P TL REINF.	MB-34	SCOOTER		6075	POSTERIORE
12	SC	130/70 - 12 56L TL	MB-455	SCOOTER		5200	POSTERIORE
12	SC	130/70 - 12 56L TL	MB-456	SCOOTER		6020	POSTERIORE
12	SC	130/70 - 12 62P TL REINF.	SC360 ALLGRIP	SCOOTER	NUOVO	6458	POSTERIORE
12	SC	130/70 - 12 64P TL REINF.	TOURNÈE	SCOOTER		6386	POSTERIORE
12	SC	130/70 - 12 62P M+S TL REINF.	WINTER GRIP 2 (SC-500)	WINTER		6112	POSTERIORE
12	SC	140/70 - 12 65P TL REINF.	MB-34	SCOOTER		6091	POSTERIORE
12	SC	140/70 - 12 65P M+S TL REINF.	WINTER GRIP 2 (SC-500)	WINTER		6359	POSTERIORE
13	SC	110/70 - 13 M/C 51S TL	TOURNÈE	SCOOTER		6387	ANT / POS
13	SC	110/70 - 13 M/C 48S M+S TL	WINTER GRIP 2 (SC-500)	WINTER		6315	ANT / POS
13	SC	110/90 - 13 M/C 56Q TL	TOURNÈE	SCOOTER		6167	ANT / POS
13	SC	110/90 - 13 M/C 56Q M+S TL	WINTER GRIP 2 (SC-500)	WINTER		6147	ANT / POS
13	SC	120/70 - 13 M/C 53P TL	TOURNÈE	SCOOTER		6366	ANT / POS
13	SC	120/70 - 13 M/C 53P M+S TL	WINTER GRIP 2 (SC-500)	WINTER		6358	ANT / POS
13	SC	130/60 - 13 M/C 53L TL	MB-454	SCOOTER		5203	ANT / POS
13	SC	130/60 - 13 M/C 53L TL	MB-456	SCOOTER		6017	ANT / POS
13	SC	130/60 - 13 M/C 53L TL	MB-457	SCOOTER		6018	ANT / POS
13	SC	130/60 - 13 M/C 60P TL REINF.	SC360 ALLGRIP	SCOOTER	NUOVO	6457	ANT / POS
13	SC	130/60 - 13 M/C 60P TL REINF.	TOURNÈE	SCOOTER		6398	ANT / POS
13	SC	130/60 - 13 M/C 60P M+S TL REINF.	WINTER GRIP 2 (SC-500)	WINTER		6150	ANT / POS
13	SC	130/70 - 13 M/C 63Q TL REINF.	TOURNÈE	SCOOTER		6217	POSTERIORE
13	SC	130/70 - 13 M/C 63Q M+S TL REINF.	WINTER GRIP 2 (SC-500)	WINTER		6151	POSTERIORE
13	SC	140/60 - 13 M/C 57L TL	MB-455	SCOOTER		5205	POSTERIORE
13	SC	140/60 - 13 M/C 63S TL REINF.	TOURNÈE	SCOOTER		6172	POSTERIORE
13	SC	140/60 - 13 M/C 63S M+S TL REINF.	WINTER GRIP 2 (SC-500)	WINTER		6339	POSTERIORE



**MOTOCICLI & CICLOMOTORI & SCOOTER**

<b>CERCHIO</b>	<b>GRUPPO</b>	<b>DIMENSIONE</b>	<b>DISEGNO</b>	<b>SEGMENTO</b>	<b>NOTE</b>	<b>CODICE</b>	<b>A / P</b>
13	SC	150/70 - 13 M/C 64S TL	TOURNÈE	SCOOTER		6175	POSTERIORE
13	SC	150/70 - 13 M/C 64S M+S TL	WINTER GRIP 2 (SC-500)	WINTER		6155	POSTERIORE
14	SC	80/90 - 14 M/C 46P TL REINF.	SC360 ALLGRIP	SCOOTER	NUOVO	6448	ANT / POS
14	SC	80/90 - 14 M/C 46Q TL REINF.	TOURNÈE	SCOOTER		6302	ANT / POS
14	SC	80/90 - 14 M/C 46Q TL REINF.	TOURNÈE 2	SCOOTER	NUOVO	6467	ANT / POS
14	SC	80/90 - 14 M/C 46P M+S TL REINF.	WINTER GRIP 2 (SC-500)	WINTER	NUOVO	6434	ANT / POS
14	SC	90/90 - 14 M/C 52P TL REINF.	SC360 ALLGRIP	SCOOTER	NUOVO	6451	ANT / POS
14	SC	90/90 - 14 M/C 52P TL REINF.	TOURNÈE	SCOOTER		6303	ANT / POS
14	SC	90/90 - 14 M/C 52P TL REINF.	TOURNÈE 2	SCOOTER	NUOVO	6468	ANT / POS
14	SC	90/90 - 14 M/C 46P M+S TL	WINTER GRIP 2 (SC-500)	WINTER		6260	ANT / POS
14	SC	100/80 - 14 M/C 48S TL	TOURNÈE	SCOOTER		6360	ANT / POS
14	SC	100/80 - 14 M/C 48S M+S TL	WINTER GRIP 2 (SC-500)	WINTER		6397	ANT / POS
14	SC	100/90 - 14 M/C 57P TL REINF.	TOURNÈE	SCOOTER		6304	ANT / POS
14	SC	100/90 - 14 M/C 57P M+S TL REINF.	WINTER GRIP 2 (SC-500)	WINTER		6261	ANT / POS
14	SC	110/70 - 14 M/C 50P TL	TOURNÈE	SCOOTER		6443	ANT / POS
14	SC	110/70 - 14 M/C 50P M+S TL	WINTER GRIP 2 (SC-500)	WINTER	NUOVO	6433	ANT / POS
14	SC	110/80 - 14 M/C 59S TL REINF.	TOURNÈE	SCOOTER		6331	ANT / POS
14	SC	120/70 R 14 M/C 55H TL	TOURNÈE	SCOOTER		6089	ANTERIORE
14	SC	120/70 - 14 M/C 61S TL REINF.	TOURNÈE	SCOOTER		6361	ANT / POS
14	SC	120/70 - 14 M/C 55S M+S TL	WINTER GRIP 2 (SC-500)	WINTER		6340	ANT / POS
14	SC	120/70 R 14 M/C 55H M+S TL	WINTER GRIP 2 (SC-500)	WINTER		6385	ANTERIORE
14	SC	120/80 - 14 M/C 58S TL	TOURNÈE	SCOOTER		6169	ANT / POS
14	SC	120/80 - 14 M/C 58S M+S TL	WINTER GRIP 2 (SC-500)	WINTER		6149	ANT / POS
14	SC	140/60 - 14 M/C 64S TL REINF.	TOURNÈE	SCOOTER		6238	POSTERIORE
14	SC	140/60 - 14 M/C 64S M+S TL REINF.	WINTER GRIP 2 (SC-500)	WINTER		6316	POSTERIORE
14	SC	140/70 - 14 M/C 68S TL REINF.	TOURNÈE 2	SCOOTER	NUOVO	6446	POSTERIORE
14	SC	140/70 - 14 M/C 68S M+S TL REINF.	WINTER GRIP 2 (SC-500)	WINTER		6153	POSTERIORE
14	SC	150/70 - 14 M/C 66S TL	TOURNÈE	SCOOTER		6176	POSTERIORE
14	SC	150/70 - 14 M/C 66S M+S TL	WINTER GRIP 2 (SC-500)	WINTER		6156	POSTERIORE
14	SC	160/60 R 14 M/C 69H TL	TOURNÈE	SCOOTER		6394	POSTERIORE
14	SC	160/60 R 14 M/C 69H M+S TL	WINTER GRIP 2 (SC-500)	WINTER		6395	POSTERIORE

**MOTOCICLI & CICLOMOTORI & SCOOTER**

<b>CERCHIO</b>	<b>GRUPPO</b>	<b>DIMENSIONE</b>	<b>DISEGNO</b>	<b>SEGMENTO</b>	<b>NOTE</b>	<b>CODICE</b>	<b>A / P</b>
15	SC	120/70 - 15 M/C 56S TL	TOURNÉE 2	SCOOTER	NUOVO	6445	ANTERIORE
15	SC	120/70 R 15 M/C 66H TL	TOURNÉE 2	SCOOTER	NUOVO	6459	ANTERIORE
15	SC	120/70 - 15 M/C 56S M+S TL	WINTER GRIP 2 (SC-500)	WINTER		6148	ANTERIORE
15	SC	120/70 R 15 M/C 66H M+S TL	WINTER GRIP 2 (SC-500)	WINTER		6392	ANTERIORE
15	MC	130/90 - 15 M/C 66Q TL	CAPRA	URBAN		6237	POSTERIORE
15	MC	130/90 - 15 M/C 66P TL	NR-30	URBAN		5212	POSTERIORE
15	SC	140/70 - 15 M/C 69S TL REINF.	TOURNÉE	SCOOTER		6332	POSTERIORE
15	SC	140/70 - 15 M/C 69S M+S TL	WINTER GRIP 2 (SC-500)	WINTER		6389	POSTERIORE
15	MC	150/80 - 15 M/C 70H TL	CAPRA	URBAN	IN ARRIVO	6473	POSTERIORE
15	MC	160/60 R 15 M/C 67V TL	CAPRA RD	ADVENTURE		6368	POSTERIORE
15	SC	160/60 R 15 M/C 69H TL	TOURNÉE	SCOOTER		6393	POSTERIORE
15	SC	160/60 R 15 M/C 67H M+S TL	WINTER GRIP 2 (SC-500)	WINTER		6259	POSTERIORE
16	MP	2.25 - 16 M/C 38J TT REINF.	NR-7	URBAN		6131	ANT / POS
16	MP	2.50 - 16 M/C 36L TT	NR-27	URBAN		6028	ANT / POS
16	MP	2.50 - 16 M/C 36L TL	NR-27	URBAN		6313	ANTERIORE
16	MP	2.75 - 16 M/C 40L TT	NR-2	URBAN		6033	ANT / POS
16	MP	2.75 - 16 M/C 40L FF	NR-2	URBAN	FASCIA BIANCA	6409	ANT / POS
16	MP	2.75 - 16 M/C 46P TT REINF.	NR-25	URBAN		6034	ANT / POS
16	MP	2.75 - 16 M/C 46P TL REINF.	NR-25	URBAN		6190	ANT / POS
16	MC	3.00 - 16 M/C 48P TT REINF.	NR-2	URBAN		5060	POSTERIORE
16	MC	3.25 - 16 M/C 48P TT	NR-1	URBAN		6054	ANT / POS
16	MC	3.50 - 16 M/C 52P TT	SPORTS (NR-SP)	URBAN		6077	ANT / POS
16	SC	80/80 - 16 M/C 45P TL REINF.	TOURNÉE	SCOOTER		6410	ANT / POS
16	SC	80/80 - 16 M/C 45P M+S TL REINF.	WINTER GRIP 2 (SC-500)	WINTER	NUOVO	6404	ANT / POS
16	SC	80/90 - 16 M/C 48P TL REINF.	TOURNÉE	SCOOTER	NUOVO	6432	ANT / POS
16	SC	90/80 - 16 M/C 51S TL REINF.	TOURNÉE	SCOOTER		6337	ANT / POS
16	SC	90/80 - 16 M/C 51P M+S TL REINF.	WINTER GRIP 2 (SC-500)	WINTER		6412	ANT / POS
16	SC	90/90 - 16 M/C 48P TL	TOURNÉE	SCOOTER	NUOVO	6411	ANT / POS
16	SC	100/80 - 16 M/C 50P TL	MB-34	SCOOTER		6088	ANTERIORE
16	SC	100/80 - 16 M/C 56P M+S TL REINF.	WINTER GRIP 2 (SC-500)	WINTER		6391	ANTERIORE
16	SC	110/70 - 16 M/C 52S TL	TOURNÉE	SCOOTER		6308	ANT / POS

**MOTOCICLI & CICLOMOTORI & SCOOTER**

<b>CERCHIO</b>	<b>GRUPPO</b>	<b>DIMENSIONE</b>	<b>DISEGNO</b>	<b>SEGMENTO</b>	<b>NOTE</b>	<b>CODICE</b>	<b>A / P</b>
16	SC	110/70 - 16 M/C 52P M+S TL	WINTER GRIP 2 (SC-500)	WINTER		6145	ANT / POS
16	MC	110/80 - 16 M/C 55P TT	NR-21	URBAN		6008	ANT / POS
16	MC	110/80 - 16 M/C 55P TL	NR-21	URBAN		6009	ANT / POS
16	MC	110/90 - 16 M/C 59Q TL	CAPRA	URBAN		6338	ANT / POS
16	MC	110/90 - 16 M/C 59P TL	MB-80	SCOOTER		6401	ANT / POS
16	MC	110/90 - 16 M/C 59P TL	MT-1	URBAN		6012	ANT / POS
16	MC	110/90 - 16 M/C 59P TL	NR-25	URBAN		6011	ANT / POS
16	SC	120/70 - 16 M/C 57S M+S TL	WINTER GRIP 2 (SC-500)	WINTER		6355	ANT / POS
16	SC	120/80 - 16 M/C 60P TL	MB-34	SCOOTER		6087	POSTERIORE
16	SC	120/80 - 16 M/C 60P M+S TL	WINTER GRIP 2 (SC-500)	WINTER		6258	POSTERIORE
16	SC	130/70 - 16 M/C 61S TL	TOURNÉE	SCOOTER		6239	POSTERIORE
16	SC	130/70 R 16 M/C 61H TL	TOURNÉE	SCOOTER		6277	POSTERIORE
16	SC	130/70 R 16 M/C 61H M+S TL	WINTER GRIP 2 (SC-500)	WINTER		6335	POSTERIORE
16	SC	130/80 - 16 M/C 64P TL	MB-34	SCOOTER		6086	POSTERIORE
16	SC	140/70 - 16 M/C 65S TL	TOURNÉE	SCOOTER		6309	POSTERIORE
16	SC	140/70 - 16 M/C 65P M+S TL	WINTER GRIP 2 (SC-500)	WINTER		6154	POSTERIORE
17	MP	2.00 - 17 M/C 31J TT	NR-1	URBAN		6023	ANTERIORE
17	MP	2.25 - 17 M/C 33L TT	NF-29	URBAN		6026	ANTERIORE
17	MP	2.25 - 17 M/C 33L TT	NF-7	URBAN		6025	ANTERIORE
17	MP	2.25 - 17 M/C 33L TT	NR-7	URBAN		6100	ANTERIORE
17	MP	2.25 - 17 M/C 33L FF	NR-7	URBAN	FASCIA BIANCA	6124	ANTERIORE
17	MP	2.50 - 17 M/C 38P TL	MB-34	URBAN		6240	ANTERIORE
17	MP	2.50 - 17 M/C 38P TT	MB-34	URBAN		6271	ANTERIORE
17	MP	2.50 - 17 M/C 38L TT	MB-79	URBAN		6209	ANTERIORE
17	MP	2.50 - 17 M/C 38L TL	MB-79	URBAN		6213	ANTERIORE
17	MP	2.50 - 17 M/C 38L TT	NF-1	URBAN		6901	ANTERIORE
17	MP	2.50 - 17 M/C 38L TT	NF-29	URBAN		6029	ANTERIORE
17	MP	2.50 - 17 M/C 38L TL	NF-29	URBAN		6127	ANTERIORE
17	MP	2.50 - 17 M/C 38L FF	NR-7	URBAN	FASCIA BIANCA	6125	ANTERIORE
17	MP	2.50 - 17 M/C 38L TT	NR-7	URBAN		6197	ANTERIORE
17	MC	2.75 - 17 M/C 47P TL REINF.	NR-48	URBAN		6426	ANT / POS



**MOTOCICLI & CICLOMOTORI & SCOOTER**

<b>CERCHIO</b>	<b>GRUPPO</b>	<b>DIMENSIONE</b>	<b>DISEGNO</b>	<b>SEGMENTO</b>	<b>NOTE</b>	<b>CODICE</b>	<b>A / P</b>
17	MC	2.75 - 17 M/C 47P TT REINF.	NR-48	URBAN	NUOVO	6430	ANT / POS
17	MP	2.75 - 17 M/C 41P TL	MB-34	URBAN		6241	ANT / POS
17	MP	2.75 - 17 M/C 41P TT	MB-34	URBAN		6272	ANT / POS
17	MP	2.75 - 17 M/C 47P TT REINF.	MB-79	URBAN		6036	ANT / POS
17	MP	2.75 - 17 M/C 47P TL REINF.	MB-79	URBAN		6037	ANT / POS
17	MP	2.75 - 17 M/C 47P TL REINF.	MS-2	URBAN		6094	ANT / POS
17	MP	2.75 - 17 M/C 47P TT REINF.	MS-2	URBAN		6902	ANT / POS
17	MP	2.75 - 17 M/C 47P TT REINF.	NR-25	URBAN		5194	ANT / POS
17	MP	2.75 - 17 M/C 47P TL REINF.	NR-25	URBAN		6035	ANT / POS
17	MP	2.75 - 17 M/C 41P TT	NR-7	URBAN		6096	ANT / POS
17	MP	2.75 - 17 M/C 41P FF	NR-7	URBAN	FASCIA BIANCA	6105	ANT / POS
17	MC	3.00 - 17 NHS 50P TT REINF.	SPEEDWAY	SPEEDWAY	NHS	6438	POSTERIORE
17	MC	3.00 - 17 M/C 45P TL	MB-34	URBAN		6236	ANT / POS
17	MC	3.00 - 17 M/C 45P TT	MB-34	URBAN		6270	ANT / POS
17	MC	3.00 - 17 M/C 45P TT	NR-1	URBAN		6048	ANT / POS
17	MC	3.00 - 17 M/C 50P TT REINF.	NR-1	URBAN		6049	ANT / POS
17	MC	3.00 - 17 M/C 45P TL	NR-1	URBAN		6198	ANT / POS
17	MP	50/100 - 17 M/C 23J TT	MB-37	URBAN		6180	ANTERIORE
17	MC	80/90 - 17 M/C 44P TL	NF-25	URBAN		6129	ANT / POS
17	MC	90/90 - 17 M/C 49P TL	MB-34	URBAN		6219	ANT / POS
17	MC	90/90 - 17 M/C 49P M+S TL	WINTER GRIP 2 (SC-500)	WINTER		6251	ANT / POS
17	MC	100/80 - 17 M/C 52S TL	TOURNÉE SPORT	URBAN		6306	ANTERIORE
17	MC	100/80 - 17 M/C 52S M+S TL	WINTER GRIP 2 (SC-500)	WINTER		6317	ANTERIORE
17	MC	110/70 R 17 M/C 54H TL	TOURNÉE SPORT	URBAN		6296	ANTERIORE
17	MC	110/70 ZR 17 M/C 54W TL	VIENTO SPORT	SUPERSPORT		6370	ANTERIORE
17	MC	110/70 R 17 M/C 54H M+S TL	WINTER GRIP PLUS	WINTER		6328	ANTERIORE
17	MC	110/80 - 17 M/C 57P TL	MB-34	URBAN		6218	ANT / POS
17	MC	110/80 - 17 M/C 57P M+S TL	WINTER GRIP 2 (SC-500)	WINTER		6250	POSTERIORE
17	MC	120/70 ZR 17 M/C (58W) TL	CAPRA RD	ADVENTURE		6248	ANTERIORE
17	MC	120/70 ZR 17 M/C (58W) TL	VIENTO SPORT	SUPERSPORT		6424	ANTERIORE
17	MC	120/70 ZR 17 M/C (58W) TL	VIENTO TURISMO	SPORT TOURING	IN ARRIVO	6422	ANTERIORE

**MOTOCICLI & CICLOMOTORI & SCOOTER**

<b>CERCHIO</b>	<b>GRUPPO</b>	<b>DIMENSIONE</b>	<b>DISEGNO</b>	<b>SEGMENTO</b>	<b>NOTE</b>	<b>CODICE</b>	<b>A / P</b>
17	MC	120/70 ZR 17 M/C (58W) M+S TL	WINTER GRIP PLUS	WINTER		6288	ANTERIORE
17	MC	120/90 - 17 M/C 64S TL	CAPRA R	ADVENTURE		6264	POSTERIORE
17	MC	130/70 - 17 M/C 62S TL	NR-32	URBAN		6128	POSTERIORE
17	MC	130/70 - 17 M/C 62S TL	TOURNÉE SPORT	URBAN		6310	POSTERIORE
17	MC	130/70 - 17 M/C 62S M+S TL	WINTER GRIP 2 (SC-500)	WINTER		6292	POSTERIORE
17	MC	130/80 - 17 M/C 65S TL	CAPRA R	ADVENTURE		6262	POSTERIORE
17	MC	130/80 B 17 M/C 65R M+S TL	CAPRA X	ADVENTURE		6138	POSTERIORE
17	MC	140/70 R 17 M/C 66H TL	TOURNÉE SPORT	URBAN		6297	POSTERIORE
17	MC	140/70 R 17 M/C 66H TL	VIENTO SPORT	SUPERSPORT		6371	POSTERIORE
17	MC	140/70 R 17 M/C 66H M+S TL	WINTER GRIP PLUS	WINTER	NUOVO	6329	POSTERIORE
17	MC	140/80 B 17 M/C 69R M+S TL	CAPRA X	ADVENTURE		6140	POSTERIORE
17	MC	150/60 ZR 17 M/C 66W TL	VIENTO SPORT	SUPERSPORT		6372	POSTERIORE
17	MC	150/70 R 17 M/C 69V TL	CAPRA R	ADVENTURE		6186	POSTERIORE
17	MC	150/70 R 17 M/C 69V TL	CAPRA RD	ADVENTURE		6244	POSTERIORE
17	MC	150/70 B 17 M/C 69Q M+S TL	CAPRA X	ADVENTURE		6113	POSTERIORE
17	MC	150/70 R 17 M/C 69V TL	VIENTO TURISMO	SPORT TOURING		6477	POSTERIORE
17	MC	150/70 R 17 M/C 69V M+S TL	WINTER GRIP PLUS	WINTER	IN ARRIVO	6246	POSTERIORE
17	MC	160/60 ZR 17 M/C (69W) TL	CAPRA RD	ADVENTURE		6249	POSTERIORE
17	MC	160/60 ZR 17 M/C (69W) TL	VIENTO SPORT	SUPERSPORT		6403	POSTERIORE
17	MC	160/60 ZR 17 M/C (69W) TL	VIENTO TURISMO	SPORT TOURING		6436	POSTERIORE
17	MC	160/60 ZR 17 M/C (69W) M+S TL	WINTER GRIP PLUS	WINTER	IN ARRIVO	6289	POSTERIORE
17	MC	170/60 R 17 M/C 72V TL	CAPRA R	ADVENTURE		6326	POSTERIORE
17	MC	170/60 R 17 M/C 72V TL	CAPRA RD	ADVENTURE		6141	POSTERIORE
17	MC	170/60 B 17 M/C 72T M+S TL	CAPRA X	ADVENTURE		6142	POSTERIORE
17	MC	170/60 R 17 M/C 72V TL	VIENTO TURISMO	SPORT TOURING		6470	POSTERIORE
17	MC	170/60 R 17 M/C 72V M+S TL	WINTER GRIP PLUS	WINTER	IN ARRIVO	6286	POSTERIORE
17	MC	180/55 ZR 17 M/C (73W) TL	CAPRA RD	ADVENTURE		6314	POSTERIORE
17	MC	180/55 ZR 17 M/C (73W) TL	VIENTO SPORT	SUPERSPORT		6369	POSTERIORE
17	MC	180/55 ZR 17 M/C (73W) TL	VIENTO TURISMO	SPORT TOURING		6435	POSTERIORE
17	MC	180/55 ZR 17 M/C (73W) M+S TL	WINTER GRIP PLUS	WINTER	IN ARRIVO	6287	POSTERIORE

**MOTOCICLI & CICLOMOTORI & SCOOTER**

<b>CERCHIO</b>	<b>GRUPPO</b>	<b>DIMENSIONE</b>	<b>DISEGNO</b>	<b>SEGMENTO</b>	<b>NOTE</b>	<b>CODICE</b>	<b>A / P</b>
17	MC	190/50 ZR 17 M/C (73W) TL	VIENTO SPORT	SUPERSPORT		6345	POSTERIORE
17	MC	190/55 ZR 17 M/C (75W) TL	CAPRA RD	ADVENTURE		6321	POSTERIORE
17	MC	190/55 ZR 17 M/C (75W) TL	VIENTO SPORT	SUPERSPORT		6402	POSTERIORE
17	MC	190/55 ZR 17 M/C (75W) TL	VIENTO TURISMO	SPORT TOURING	IN ARRIVO	6423	POSTERIORE
17	MC	190/55 ZR 17 M/C (75W) M+S TL	WINTER GRIP PLUS	WINTER		6324	POSTERIORE
18	MP	2.00 - 18 M/C 22J TT	NF-2	URBAN		6220	ANTERIORE
18	MP	2.25 - 18 M/C 30J TT	SUPERGRIP	URBAN		6123	ANT / POS
18	MP	2.50 - 18 M/C 40L TT	AF-4	URBAN		6031	ANTERIORE
18	MP	2.50 - 18 M/C 40P TL	MB-34	URBAN		6234	ANTERIORE
18	MP	2.50 - 18 M/C 40P TT	MB-34	URBAN		6268	ANTERIORE
18	MP	2.50 - 18 M/C 40L TT	NF-28	URBAN		6098	ANTERIORE
18	MP	2.50 - 18 M/C 40L TL	NF-28	URBAN		6099	ANTERIORE
18	MP	2.50 - 18 M/C 40L TT	NR-7	URBAN		6030	ANTERIORE
18	MC	2.75 - 18 M/C 48P TL REINF.	NR-48	URBAN		6427	ANT / POS
18	MC	2.75 - 18 M/C 48P TT REINF.	NR-48	URBAN		6431	ANT / POS
18	MC	2.75 - 18 M/C 42P TT	NR-47	URBAN	NUOVO	5292	ANT / POS
18	MC	2.75 - 18 M/C 42P TL	CAPRA	URBAN		6228	ANT / POS
18	MC	2.75 - 18 M/C 42P TL	MB-34	URBAN		6179	ANT / POS
18	MC	2.75 - 18 M/C 48P TL REINF.	MS-2	URBAN		6095	ANT / POS
18	MC	2.75 - 18 M/C 42P TT	NF-22	URBAN		6038	ANT / POS
18	MC	2.75 - 18 M/C 42P TL	NF-22	URBAN		6039	ANT / POS
18	MC	2.75 - 18 M/C 42P TT	NF-25	URBAN		6043	ANT / POS
18	MC	2.75 - 18 M/C 42P TL	NF-25	URBAN		6044	ANT / POS
18	MC	2.75 - 18 M/C 42P TL	NF-28	URBAN		5211	ANT / POS
18	MC	2.75 - 18 M/C 42P TT	NF-28	URBAN		6040	ANT / POS
18	MC	2.75 - 18 M/C 42P TT	NR-2	URBAN		6041	ANT / POS
18	MC	2.75 - 18 M/C 42P TL	NR-47	URBAN		6206	ANT / POS
18	MC	2.75 - 18 M/C 42P M+S TL	WINTER GRIP 2 (SC-500)	WINTER		6290	ANT / POS
18	MC	3.00 - 18 M/C 47P TL	MB-34	URBAN		6235	ANT / POS
18	MC	3.00 - 18 M/C 47P TT	MB-34	URBAN		6269	ANT / POS



**MOTOCICLI & CICLOMOTORI & SCOOTER**

<b>CERCHIO</b>	<b>GRUPPO</b>	<b>DIMENSIONE</b>	<b>DISEGNO</b>	<b>SEGMENTO</b>	<b>NOTE</b>	<b>CODICE</b>	<b>A / P</b>
18	MC	3.00 - 18 M/C 47P TT	MB-79	URBAN		6050	ANT / POS
18	MC	3.00 - 18 M/C 47P TL	MB-79	URBAN		6051	ANT / POS
18	MC	3.00 - 18 M/C 52P TL REINF.	MS-3	URBAN		6078	ANT / POS
18	MC	3.00 - 18 M/C 52P TT REINF.	MS-3	URBAN		6212	ANT / POS
18	MC	3.00 - 18 M/C 47P TT	NF-2	URBAN		6052	ANT / POS
18	MC	3.00 - 18 M/C 47P TT	NR-2	URBAN		5195	ANT / POS
18	MC	3.25 - 18 M/C 52P TT	NR-2	URBAN		6055	ANT / POS
18	MC	3.50 - 18 M/C 56P TT	NR-2	URBAN		6065	ANT / POS
18	MC	3.50 - 18 M/C 56P TT	NR-9	URBAN		5196	ANT / POS
18	MC	4.00 - 18 M/C 64P TT	SPORTS (NR-SP)	URBAN		6068	ANT / POS
18	MC	4.10 - 18 M/C 60P TL	MS-1	URBAN		5213	POSTERIORE
18	MC	4.10 - 18 M/C 60P TT	MS-1	URBAN		6273	POSTERIORE
18	MP	50/100 - 18 M/C 22J TT	MB-37	URBAN		6319	ANTERIORE
18	MC	80/100 - 18 M/C 47P TL	NF-28	URBAN		6226	ANTERIORE
18	MC	90/90 - 18 M/C 57P TL REINF.	CAPRA	URBAN		6229	POSTERIORE
18	MC	90/90 - 18 M/C 57P TL REINF.	MB-34	URBAN		6178	POSTERIORE
18	MC	90/90 - 18 M/C 57P TT REINF.	MB-34	URBAN		6274	POSTERIORE
18	MC	90/90 - 18 M/C 57P TL REINF.	NF-28	URBAN		5210	POSTERIORE
18	MC	90/90 - 18 M/C 57P TT REINF.	NF-28	URBAN		6216	POSTERIORE
18	MC	90/90 - 18 M/C 57P TT REINF.	NR-25	URBAN		5191	POSTERIORE
18	MC	90/90 - 18 M/C 57P TL REINF.	NR-25	URBAN		6110	POSTERIORE
18	MC	90/90 - 18 M/C 57P TL REINF.	NR-47	URBAN		6071	POSTERIORE
18	MC	90/90 - 18 M/C 57P TT REINF.	NR-47	URBAN		6214	POSTERIORE
18	MC	90/90 - 18 M/C 57P TL REINF.	NR-48	URBAN		6109	POSTERIORE
18	MC	90/90 - 18 M/C 57P TT REINF.	NR-48	URBAN		6215	POSTERIORE
18	MC	90/90 - 18 M/C 57P M+S TL REINF.	WINTER GRIP 2 (SC-500)	WINTER		6291	POSTERIORE
18	MC	100/90 - 18 M/C 62P TL	NR-47	URBAN		6007	ANTERIORE
18	MC	120/80 - 18 M/C 62S TT	CAPRA R	ADVENTURE		6384	POSTERIORE
18	MC	120/90 - 18 M/C 71R M+S TT	CAPRA EXTREME	ENDURO	NUOVO	6378	POSTERIORE
18	MC	140/80 - 18 M/C 70R M+S TT	CAPRA EXTREME	ENDURO		6252	POSTERIORE
18	MC	140/80 - 18 M/C 70R M+S TT SOFT	CAPRA EXTREME	ENDURO		6336	POSTERIORE

**MOTOCICLI & CICLOMOTORI & SCOOTER**

<b>CERCHIO</b>	<b>GRUPPO</b>	<b>DIMENSIONE</b>	<b>DISEGNO</b>	<b>SEGMENTO</b>	<b>NOTE</b>	<b>CODICE</b>	<b>A / P</b>
18	MC	140/80 - 18 M/C 70R M+S TT EXTRA SOFT	CAPRA EXTREME	ENDURO	NUOVO	6400	POSTERIORE
18	MC	140/80 - 18 M/C 70R M+S TL	CAPRA EXTREME	ENDURO	NUOVO	6462	POSTERIORE
18	MC	140/80 - 18 M/C 70R M+S TT	CAPRA X RALLY	ENDURO		6347	POSTERIORE
18	MC	140/80 - 18 M/C 70R M+S TL	CAPRA X RALLY	ENDURO	NUOVO	6464	POSTERIORE
18	MC	150/70 R 18 M/C 70V TL	CAPRA R	ADVENTURE		6280	POSTERIORE
18	MC	150/70 R 18 M/C 70V TL	CAPRA RD	ADVENTURE		6312	POSTERIORE
18	MC	150/70 B 18 M/C 70T M+S TL	CAPRA X	ADVENTURE		6208	POSTERIORE
18	MC	150/70 R 18 M/C 70V M+S TL	WINTER GRIP PLUS	WINTER		6330	POSTERIORE
19	MP	2.00 - 19 M/C 24J TT	MB-37	URBAN		6181	ANTERIORE
19	MP	2.00 - 19 M/C 24J TT	NR-7	URBAN		6024	ANTERIORE
19	MP	2.00 - 19 M/C 24J FF	NR-7	URBAN	FASCIA BIANCA	6103	ANTERIORE
19	MP	2.00 - 19 M/C 24J 6PR TT	NR-7	URBAN		6225	ANTERIORE
19	MP	2.25 - 19 M/C 37L TT	AR-1	URBAN		6027	ANTERIORE
19	MP	2.25 - 19 M/C 37L FF	NR-7	URBAN	FASCIA BIANCA	6104	ANTERIORE
19	MP	2.25 - 19 M/C 37L TT	NR-7	URBAN		6203	ANTERIORE
19	MP	2.50 - 19 M/C 41L TT	NR-14	URBAN		6032	ANT / POS
19	MP	2.50 - 19 M/C 41L FF	NR-14	URBAN	FASCIA BIANCA	6189	ANT / POS
19	MC	2.75 - 19 M/C 43P TT	NR-14	URBAN		6045	ANT / POS
19	MC	3.00 - 19 M/C 49P TT	NR-14	URBAN		6053	ANT / POS
19	MC	3.25 - 19 M/C 54P TT	NR-14	URBAN		6056	ANT / POS
19	MC	3.50 - 19 M/C 57P TT	NR-14	URBAN		5197	ANT / POS
19	MC	3.75 - 19 NHS 61P TL	SPEEDWAY	SPEEDWAY	NHS	6307	POSTERIORE
19	MC	3.75 - 19 NHS 61P TT	SPEEDWAY	SPEEDWAY	NHS	6390	POSTERIORE
19	MC	3.75 - 19 NHS 61P TT (SW003-UK)	SPEEDWAY	SPEEDWAY	NHS	6419	POSTERIORE
19	MC	100/90 - 19 M/C 57H TT	CAPRA R	ADVENTURE		6263	ANTERIORE
19	MC	110/80 R 19 M/C 59V TL	CAPRA R	ADVENTURE		6187	ANTERIORE
19	MC	110/80 R 19 M/C 59V TL	CAPRA RD	ADVENTURE		6243	ANTERIORE
19	MC	110/80 B 19 M/C 59Q M+S TL	CAPRA X	ADVENTURE		6114	ANTERIORE
19	MC	110/80 R 19 M/C 59V TL	VIENTO TURISMO	SPORT TOURING	IN ARRIVO	6476	ANTERIORE
19	MC	110/80 R 19 M/C 59V M+S TL	WINTER GRIP PLUS	WINTER		6245	ANTERIORE
19	MC	110/90 - 19 NHS 62M TT	CAPRA MX MID-SOFT	MOTOCROSS	IN ARRIVO	6472	POSTERIORE

**MOTOCICLI & CICLOMOTORI & SCOOTER**

<b>CERCHIO</b>	<b>GRUPPO</b>	<b>DIMENSIONE</b>	<b>DISEGNO</b>	<b>SEGMENTO</b>	<b>NOTE</b>	<b>CODICE</b>	<b>A / P</b>
19	MC	120/70 R 19 M/C 60V TL	CAPRA R	ADVENTURE		6325	ANTERIORE
19	MC	120/70 R 19 M/C 60V TL	CAPRA RD	ADVENTURE		6135	ANTERIORE
19	MC	120/70 B 19 M/C 60T M+S TL	CAPRA X	ADVENTURE		6136	ANTERIORE
19	MC	120/70 R 19 M/C 60V TL	VIENTO TURISMO	SPORT TOURING	IN ARRIVO	6469	ANTERIORE
19	MC	120/70 R 19 M/C 60V M+S TL	WINTER GRIP PLUS	WINTER		6285	ANTERIORE
19	MC	130/80 - 19 M/C 67H NHS TT	ARD-1	FLATTRACK	NHS - IN ARRIVO	6381	ANTERIORE
19	MC	130/80 - 19 M/C 67H TL	ARD-1	FLATTRACK	IN ARRIVO	6478	ANTERIORE
19	MC	140/80 - 19 M/C 71H NHS TT	ARD-1	FLATTRACK	NHS - IN ARRIVO	6382	POSTERIORE
19	MC	140/80 - 19 M/C 71H TL	ARD-1	FLATTRACK	IN ARRIVO	6479	POSTERIORE
21	MC	80/100 - 21 NHS 51M TT	CAPRA MX MID-SOFT	MOTOCROSS	IN ARRIVO	6471	ANTERIORE
21	MC	90/90 - 21 M/C 54R M+S TT	CAPRA EXTREME	ENDURO		6254	ANTERIORE
21	MC	90/90 - 21 M/C 54R M+S TL	CAPRA EXTREME	ENDURO	NUOVO	6460	ANTERIORE
21	MC	90/90 - 21 M/C 54V TL	CAPRA R	ADVENTURE		6279	ANTERIORE
21	MC	90/90 - 21 M/C 54V TL	CAPRA RD	ADVENTURE		6247	ANTERIORE
21	MC	90/90 - 21 M/C 54T M+S TL	CAPRA X	ADVENTURE		6134	ANTERIORE
21	MC	90/90 - 21 M/C 54R M+S TT	CAPRA X RALLY	ENDURO		6399	ANTERIORE
21	MC	90/90 - 21 M/C 54R M+S TL	CAPRA X RALLY	ENDURO	NUOVO	6463	ANTERIORE
21	MC	90/90 - 21 M/C 54V M+S TL	WINTER GRIP PLUS	WINTER		6327	ANTERIORE
21	MC	90/100 - 21 M/C 57R M+S TT	CAPRA EXTREME	ENDURO		6343	ANTERIORE
21	MC	90/100 - 21 M/C 57R M+S TL	CAPRA EXTREME	ENDURO	NUOVO	6461	ANTERIORE
21	MC	3.00 - 21 M/C 51S TT	CAPRA R	ADVENTURE		6383	ANTERIORE
23	MC	2.75 - 23 NHS 48P TL	SPEEDWAY	SPEEDWAY	NHS	6318	ANTERIORE
23	MC	2.75 - 23 NHS 48P TT	SPEEDWAY	SPEEDWAY	NHS	6417	ANTERIORE
26	MP	26 X 2.25 37L TT	NR-1	URBAN		3528	ANTERIORE



# LEGENDA PNEUMATICO



**1** PRODUTTORE P NEUMATICI  
ANLAS

**2** DISEGNO BATTISTRADA O NOME  
COMMERCIALE  
WINTER GRIP PLUS

**3** MISURA  
150/70 R 17 M/C  
150 - LARGHEZZA BATTISTRADA (MM)  
70 - RAPPORTO ALTEZZA SPALLA%  
R - TECNOLOGIA DI COSTRUZIONE STRUTTURA  
(\* - "INCRUCIATA", "B" CONVENZIONALE, "R" RADIALE)  
17 - DIAMETRO (POLLICI)

**4** PAESE DI ORIGINE  
TURKEY

**5** INDICE DI CARICO & SIMBOLO DI VELOCITA'  
Indice di Carico- 69 (325 Kg)  
Indice di Velocità - V (>240 km/h)

Massimo Carico & indicazione massima pressione  
MAX. LOAD 325 Kg (715 LBS)  
AT 42 PSI (290 KPa) COLD

**6** CARATTERISTICHE DI COSTRUZIONE DELLO PNEUMATICO  
DISEGNO: 2 TELE POLIESTERE+1 TELA ACCIAIO  
FIANCO: 2 TELE POLIESTERE

**7** DOT  
DOT - Acronimo Ministero dei Trasporti USA  
1KL - Codice Aziendale 8C - Codice Misura

**8** Production Date  
Data di Produzione 1621 prime 2 cifre  
(16) - settimana , ultime 2 cifre (21) - anno

**9** TIPO DI COSTRUZIONE E TUBELESS  
(Tubeless) / TUBE TYPE (con camera d'aria)  
RADIALTUBELESS

**10** NUMERO DI OMOLOGAZIONE  
EB 75R - 000919

Il carico massimo in libbre è scritto su ogni pneumatico ANLAS insieme alla corrispondente pressione massima di gonfiaggio a freddo in psi. Nella descrizione dello pneumatico in accordo alla nuova designazione del pneumatico, il carico massimo è indicato anche attraverso il codice dell'indice di carico.

Alcuni pneumatici mostrano nella descrizione del servizio i contrassegni aggiuntivi "reinf". che indica una struttura rinforzata per una maggiore capacità di carico. Questo carico maggiore è già contenuto nell'iscrizione del carico massimo. Per portate superiori a quelle indicate in caso di velocità ridotta consultare ANLAS.

Il massimo della velocità consentita per uno pneumatico è indicata da uno specifico indice di velocità.

SPEED INDEX		LOAD INDEX					
B	50 km/s	20	80 kg	42	150 kg	64	280 kg
C	60 km/s	21	82.5 kg	43	155 kg	65	290 kg
D	65 km/s	22	85 kg	44	160 kg	66	300 kg
E	70 km/s	23	87.5 kg	45	165 kg	67	307 kg
F	80 km/s	24	90 kg	46	170 kg	68	315 kg
G	90 km/s	25	92.5 kg	47	175 kg	69	325 kg
J	100 km/s	26	95 kg	48	180 kg	70	335 kg
K	110 km/s	27	97 kg	49	185 kg	71	345 kg
L	120 km/s	28	100 kg	50	190 kg	72	355 kg
M	130 km/s	29	103 kg	51	195 kg	73	365 kg
N	140 km/s	30	106 kg	52	200 kg	74	375 kg
P	150 km/s	31	109 kg	53	206 kg	75	387 kg
Q	160 km/s	32	112 kg	54	212 kg	76	400 kg
R	170 km/s	33	115 kg	55	218 kg	77	412 kg
S	180 km/s	34	118 kg	56	224 kg	78	425 kg
T	190 km/s	35	121 kg	57	230 kg	79	437 kg
U	200 km/s	36	125 kg	58	236 kg	80	450 kg
H	210 km/s	37	128 kg	59	243 kg	81	462 kg
V/VB	240 km/s	38	132 kg	60	250 kg	82	475 kg
(V) (VB)	over 240 km/s	39	136 kg	61	257 kg	83	487 kg
W	270 km/s	40	140 kg	62	265 kg	84	500 kg
(W)	over 270 km/s	41	145 kg	63	272 kg	85	515 kg

**Pressione di gonfiaggio**

La maggior parte dei guasti agli pneumatici deriva da una pressione di gonfiaggio errata. Il lavoro più importante che gli utenti possono svolgere con i propri pneumatici è mantenere la pressione di gonfiaggio ai livelli consigliati. La pressione dei pneumatici deve essere misurata a pneumatici freddi in quanto i pneumatici si riscaldano durante il funzionamento e la pressione aumenta.

Pertanto, la pressione dei pneumatici deve essere misurata prima della partenza a pneumatici freddi e, se bassa, deve essere aumentata. Sotto carichi elevati, i pneumatici devono essere gonfiati con una pressione maggiore. I pneumatici utilizzati a bassa pressione con carichi elevati si deformano, si appiattiscono, si riscaldano e si consumano rapidamente. La resistenza al rotolamento e il consumo di carburante quindi aumentano.



**Enhance Your Feelings...**



#### **Ufficio Centrale**

Ahi Evran Cd. 42 Maslak Ofis 1 No:03/02 34398 Maslak - İstanbul / TURCHIA  
T : (+90) 212 265 06 80 F: (+90) 212 265 99 27  
info@anlas.com

#### **Ufficio Italia**

Innovabox SRL Via Carducci 221/50, 20099, Sesto San Giovanni (MI)  
Telefono: 02 96840 679  
www.anlas.com/italy@anlas.com

